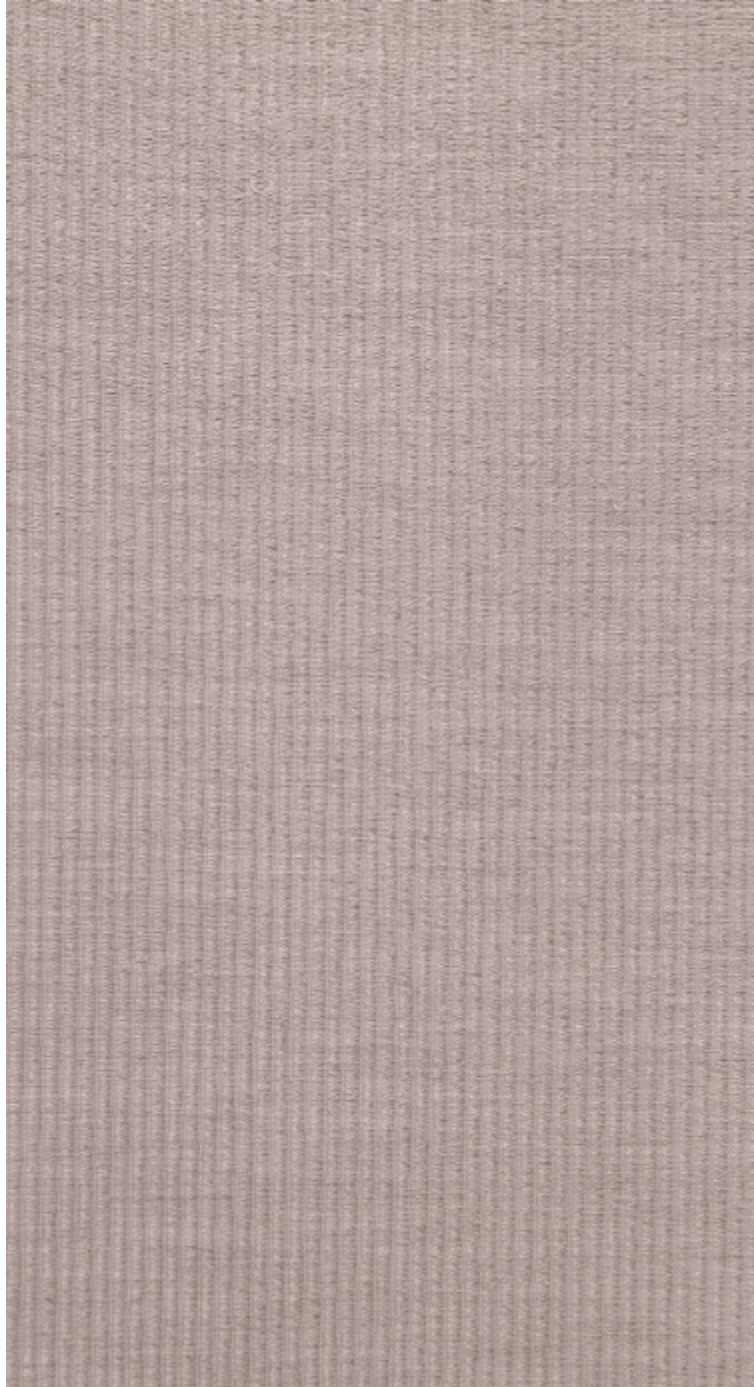


## BRISE - DUNES

1307-02



Légèreté et transparence s'unissent dans ce voilage grande largeur non-feu (Trevira CS recyclé), alliant élégance et main naturelle. Doté de lignes verticales à l'aspect nervuré et matelassé, ce tissu aérien évoque l'air et apporte une délicate légèreté à l'espace.



Collection	METAMORPHOSE
------------	--------------

Marque	LELIÈVRE PARIS
--------	----------------

### FICHE TECHNIQUE

Type	Voilage
------	---------


Composition	R Polyester TCS 74% - Polyester TCS 26%
-------------	--

Largeur	303 cm
---------	--------

Coupe au raccord	Non
------------------	-----

Raccord sauté	Non
---------------	-----

Entretien	  
-----------	---

Utilisations	
--------------	---

Poids ML	200 g
----------	-------

Code feu	M1 - IMO PART 7
----------	-----------------

# LELIEVRE

PARIS



# LELIEVRE

PARIS



[lelievrepairs.com](http://lelievrepairs.com)  
[contact@lelievrepairs.com](mailto:contact@lelievrepairs.com)

## Coloris disponibles



1307-01

**BRISE - ECUME**



1307-02

**BRISE - DUNES**



**BRISE - DUNES**

1307-02

