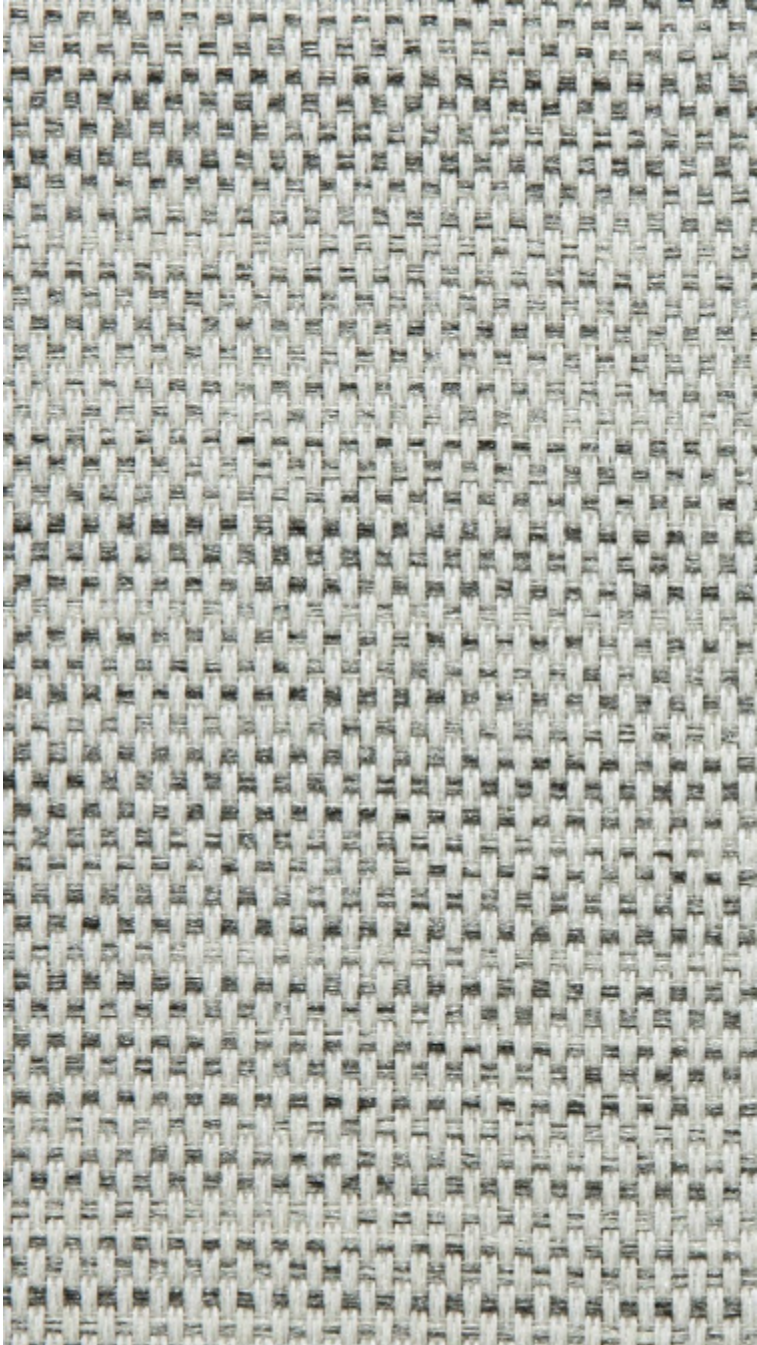


DOLCE VITA M1 - POIVRE *




1368-02



Luxe et volupté pour ce rideau léger tissé en grande largeur qui habillera parfaitement toutes les hauteurs de fenêtres. Il apportera douceur et chaleur pour une atmosphère élégante et feutrée. Son aspect laine est créé par un assemblage de fils chinés au look très naturel. Sa structure vaporeuse, esprit micro tressage permet un tomber souple et léger. Double utilisation en sens chaîne et trame selon la hauteur des fenêtres, facile à entretenir et extrême lavabilité.

| | |
|------------|-------------------|
| Collection | CONTRACT 24 |
| Marque | LELIEVRE CONTRACT |

FICHE TECHNIQUE

| | |
|------------------|---|
| Composition | Polyester TREVIRA CS 100% |
| Largeur | 325 cm |
| Coupe au raccord | Non |
| Raccord sauté | Non |
| Entretien |     |
| Utilisations |  |
| Poids ML | 666 g |
| Code feu | M1 |

LELIEVRE

PARIS

DOLCE VITA M1 - POIVRE *

1368-02

