

BRIENNE - JAUNE *

1506-03



Velours de Gênes tissé à bras avec dessin à type de petits compartiments octogonaux autour de rosaces.

Collection PATRIMOINE

Marque TASSINARI & CHATEL

FICHE TECHNIQUE

Type Tissage à bras

Composition Soie 63% - Coton 37%

Largeur 70 cm

Coupe au raccord Non

Raccord sauté Non

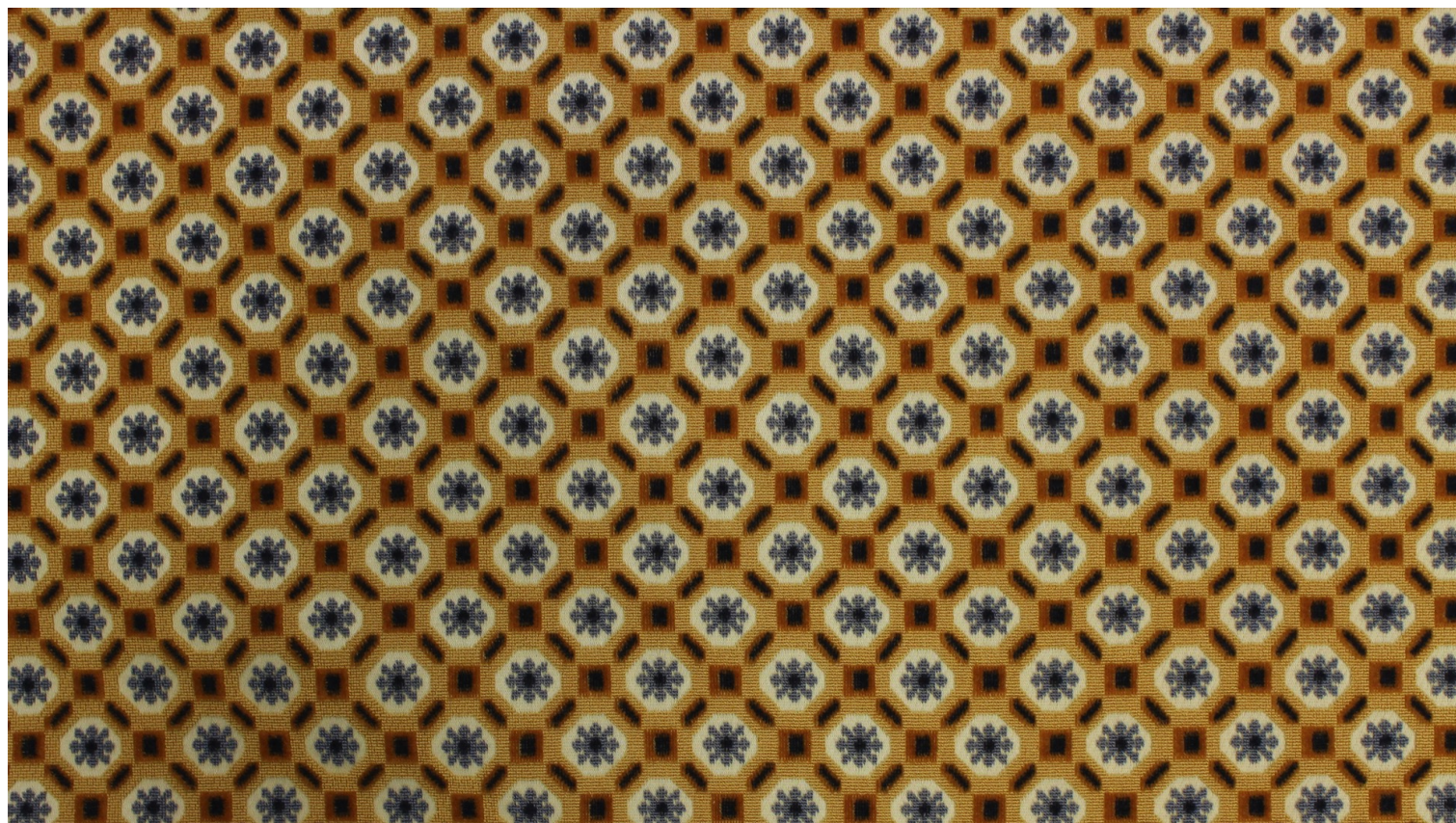
Entretien    

Utilisations    

Poids ML 285 g

LELIEVRE

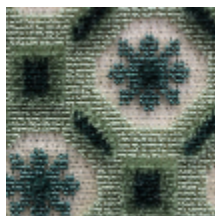
PARIS



Coloris disponibles



1506-03
BRIENNE - JAUNE



1506-05
BRIENNE - VERT *

*

BRIENNE – JAUNE *

1506-03

