

## DUCHESSE ANNE - BLEU

1507-01



Duchesse Anne est un velours de Gênes 100% Soie tissé à bras, dans la plus célèbre tradition lyonnaise en 54cm de laize. Le Décor de motifs floraux avec dentelles et feuillages est encadré de lignes sinueuses à dessin de feuilles plumes et fleurs. Ce dessin pourrait appartenir au type de décor dit « à la dentelle » qui fit fureur au début du XVIIIème siècle.

Collection	PATRIMOINE
------------	------------

Marque	TASSINARI & CHATEL
--------	--------------------

### FICHE TECHNIQUE

Type	Tissage à bras
------	----------------

Composition	Soie 100%
-------------	-----------

Largeur	54 cm
---------	-------

Coupe au raccord	Oui
------------------	-----

Raccord vertical	66 cm
------------------	-------

Raccord sauté	Non
---------------	-----

Entretien	   
-----------	---

Utilisations	   
--------------	---

Poids ML	135 g
----------	-------



# LELIEVRE

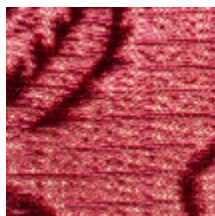
PARIS



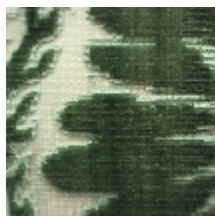
## Coloris disponibles



1507-01  
**DUCHESSE ANNE**  
- BLEU



1507-02  
**DUCHESSE ANNE**  
- ROUGE



1507-03  
**DUCHESSE ANNE**  
- VERT

**DUCHESSE ANNE - BLEU**

1507-01

