

LES ABEILLES – BLEU *

1510-01



Dessin réinterprété d'après un damas exécuté en 1809 par Grand Frères à Lyon, pour le Grand Cabinet de l'Empereur au Palais des Tuileries et en 1811 pour divers appartements du Palais de Versailles. L'emblème, insecte besogneux, est l'emblème de l'Empire qui reconstruit la Nation.

Collection	PATRIMOINE
------------	------------

Marque	TASSINARI & CHATEL
--------	--------------------

FICHE TECHNIQUE

Type	Damas & Lampas
------	----------------

Composition	CUP 63% – Viscose 37%
-------------	-----------------------

Largeur	130 cm
---------	--------

Coupe au raccord	Non
------------------	-----

Raccord vertical	14 cm
------------------	-------

Raccord sauté	Non
---------------	-----

Entretien	  
-----------	---

Utilisations	   
--------------	---

Poids ML	245 g
----------	-------

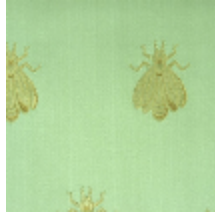
Coloris disponibles



1510-02
**LES ABEILLES -
CREME/OR ***



1510-01
**LES ABEILLES -
BLEU ***



1510-04
**LES ABEILLES -
VERT ***