

SAINT CLOUD – BLEU *

1527-01



Lampas avec dessin à pointe et fond damassé. Composition axée avec arrangement de roses de fleurettes et de feuillages encadré de tiges sinueuses garnies de roses et de feuilles. Ces compositions ondoyantes étaient très répandues dans les années 1740 1760.

Collection	PATRIMOINE
------------	------------

Marque	TASSINARI & CHATEL
--------	--------------------

FICHE TECHNIQUE

Type	Damas & Lampas
------	----------------

Composition	Soie 100%
-------------	-----------

Largeur	130 cm
---------	--------

Coupe au raccord	Non
------------------	-----

Raccord vertical	37 cm
------------------	-------

Raccord sauté	Non
---------------	-----

Entretien	  
-----------	---

Utilisations	   
--------------	---

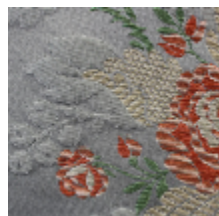
Poids ML	395 g
----------	-------

LELIEVRE

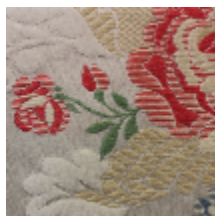
PARIS



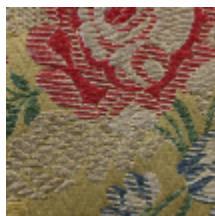
Coloris disponibles



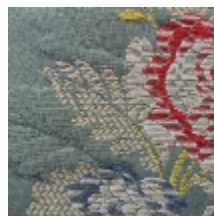
1527-01
**SAINT CLOUD -
BLEU ***



1527-02
**SAINT CLOUD -
CREME**



1527-03
**SAINT CLOUD -
JAUNE**



1527-05
**SAINT CLOUD -
VERT ***

LELIEVRE

PARIS

SAINT CLOUD – BLEU *

1527-01

