

LES CHINOIS - CREME *

1528-01



Damas avec personnages chinois et pagodes. L'influence de l'Orient et de l'Extrême-Orient due aux importations massives par la Compagnie des Indes orientales et du Levant, s'allia au goût du faste et de l'imagination de la cour et se manifesta plus que jamais dans les tissus de soie décorés de motifs chinois : « la chinoiserie ». C'est au XVIIIème siècle que « la Chinoiserie » devait atteindre son apogée.

Collection	PATRIMOINE
------------	------------

Marque	TASSINARI & CHATEL
--------	--------------------

FICHE TECHNIQUE

Composition	Coton 71% - Soie 29%
-------------	----------------------


Largeur	130 cm
---------	--------

Coupe au raccord	Oui
------------------	-----

Raccord vertical	69 cm
------------------	-------

Raccord sauté	Non
---------------	-----

Entretien	   
-----------	---

Utilisations	   
--------------	---

Poids ML	230 g
----------	-------

LELIEVRE

PARIS



Coloris disponibles



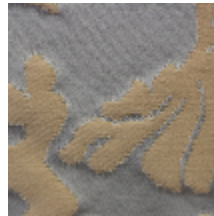
1528-01
**LES CHINOIS -
CREME ***



1528-12
**LES CHINOIS -
JAUNE ***



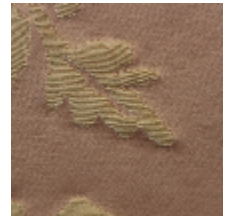
1528-26
**LES CHINOIS -
ROUGE ***



1528-27
**LES CHINOIS -
BLEU ***



1528-28
**LES CHINOIS -
CREME/OR ***



1528-39
**LES CHINOIS -
CANNELLE ***



1528-40
**LES CHINOIS -
MARINE ***

LES CHINOIS - CREME *

1528-01

