

LELIEVRE

PARIS

SOPHIE CHARLOTTE-CREME *

1534-01



Réinterprété à partir des damas commandés par l'Impératrice Eugénie, grande admiratrice de Marie-Antoinette, pour le remeublement dans le style Louis XVI du Grand Salon du Petit Trianon lors d'une exposition organisée en 1867.

Collection	PATRIMOINE
------------	------------

Marque	TASSINARI & CHATEL
--------	--------------------

FICHE TECHNIQUE

Composition	Coton 71% - Soie 29%
-------------	----------------------

Largeur	130 cm
---------	--------

Coupe au raccord	Oui
------------------	-----

Raccord vertical	62 cm
------------------	-------

Raccord sauté	Non
---------------	-----

Entretien	   
-----------	---

Utilisations	   
--------------	---

Poids ML	230 g
----------	-------

LELIEVRE

PARIS

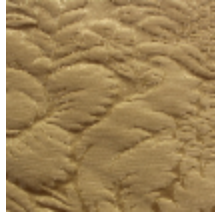
Coloris disponibles



1534-01
**SOPHIE
CHARLOTTE-
CREME ***



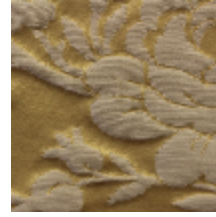
1534-03
**SOPHIE
CHARLOTTE-
CHAMPAGNE ***



1534-12
**SOPHIE
CHARLOTTE-
JAUNE ***



1534-18
**SOPHIE
CHARLOTTE-
CERISE/CRE ***



1534-20
**SOPHIE
CHARLOTTE-
OR/CREME ***

SOPHIE CHARLOTTE-CREME *

1534-01

