

LES AMOURS – BLEU



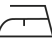




1539-01



Tissu de soie refait pour le « Meuble d hiver » de la Bibliothèque de Louis XVI au château de Versailles. Décor Louis XVI très typique reprenant des amours, fleurs et feuillages, avec des éléments décoratifs différents permettant de recouvrir les dossiers et les assises de sièges, ce qui les personnalise encore plus.

Collection	PATRIMOINE
Marque	TASSINARI & CHATEL

FICHE TECHNIQUE

Type	Damas & Lampas
Composition	Soie 100%
Largeur	130 cm
Coupe au raccord	Oui
Raccord vertical	142 cm
Raccord sauté	Non
Entretien	  
Utilisations	   
Poids ML	195 g

LELIEVRE

PARIS



Coloris disponibles



1539-01
**LES AMOURS -
BLEU**



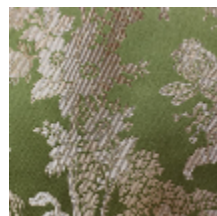
1539-02
**LES AMOURS -
CREME/OR**



1539-03
**LES AMOURS -
JAUNE**



1539-04
**LES AMOURS -
ROUGE**



1539-05
**LES AMOURS -
VERT ***

LES AMOURS – BLEU

1539-01

