

## LES AMOURS – ROUGE

1539-04



Tissu de soie refait pour le « Meuble d hiver » de la Bibliothèque de Louis XVI au château de Versailles. Décor Louis XVI très typique reprenant des amours, fleurs et feuillages, avec des éléments décoratifs différents permettant de recouvrir les dossiers et les assises de sièges, ce qui les personnalise encore plus.

Collection	PATRIMOINE
------------	------------

Marque	TASSINARI & CHATEL
--------	--------------------

## FICHE TECHNIQUE

Type	Damas & Lampas
------	----------------

Composition	Soie 100%
-------------	-----------

Largeur	130 cm
---------	--------

Coupe au raccord	Oui
------------------	-----

Raccord vertical	142 cm
------------------	--------

Raccord sauté	Non
---------------	-----

Entretien	  
-----------	---

Utilisations	   
--------------	---

Poids ML	195 g
----------	-------



# LELIEVRE

PARIS



## Coloris disponibles



1539-01  
**LES AMOURS -  
BLEU**



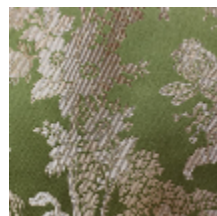
1539-02  
**LES AMOURS -  
CREME/OR**



1539-03  
**LES AMOURS -  
JAUNE**



1539-04  
**LES AMOURS -  
ROUGE**



1539-05  
**LES AMOURS -  
VERT \***



**LES AMOURS – ROUGE**

1539-04

