

RHEA - PERVENCHE

1542-01



Lampas rayé agrémenté d'une rivière et de petit bouquets fleuris, ce tissu Louis XV ou Louis XVI peut s'utiliser pour des sièges, rideaux ou tentures.

Collection PATRIMOINE

Marque TASSINARI & CHATEL

FICHE TECHNIQUE

Composition Viscose 67% - Coton 33%

Largeur 130 cm

Coupe au raccord Non

Raccord vertical 29 cm

Raccord sauté Non

Entretien    

Utilisations    

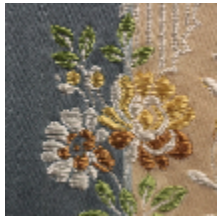
Poids ML 375 g

LELIEVRE

PARIS



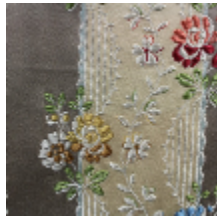
Coloris disponibles



1542-01
**RHEA -
PERVENCHE**



1542-03
**RHEA -
JONQUILLE**



1542-06
**RHEA - TAUPE
CLAIR**

RHEA - PERVENCHE

1542-01

