

LELIEVRE

PARIS

ALEXANDRA - ROSE/CREME *

1549-07



Damas à dessin disposé en quinconce, bouquet de fleurs dans un vase « coquille », encadré de plumes, de passementeries et de draperies avec dentelles sur fond à semis de tirets verticaux. Le mobilier Napoléon III fut une copie de styles précédents mais toujours avec excès. Les dessins plagient aussi bien les époques médiévales, la Renaissance ((le style Henri II), le Louis XIV, le Louis XV, le Louis XVI. De ce fait, le style Napoléon III est surtout caractérisé par de lourds décors, l'emploi abondant de la passementerie et par les couleurs utilisées (le noir, le violet).

Collection	PATRIMOINE
------------	------------

Marque	TASSINARI & CHATEL
--------	--------------------

FICHE TECHNIQUE

Composition	Coton 71% - Soie 29%
-------------	----------------------


Largeur	130 cm
---------	--------

Coupe au raccord	Oui
------------------	-----

Raccord vertical	83 cm
------------------	-------

Raccord sauté	Non
---------------	-----

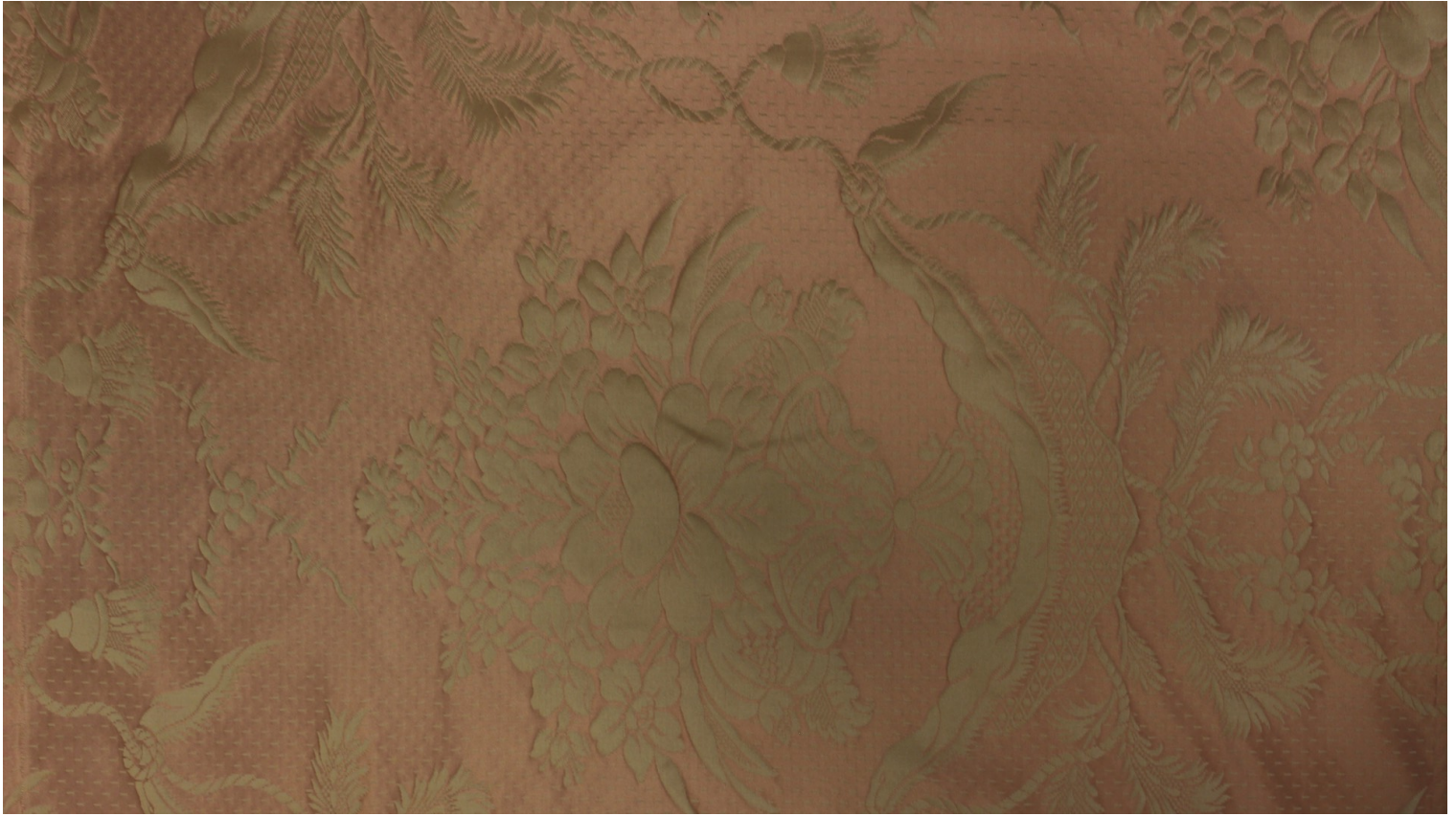
Entretien	  
-----------	---

Utilisations	   
--------------	---

Poids ML	230 g
----------	-------

LELIEVRE

PARIS



Coloris disponibles



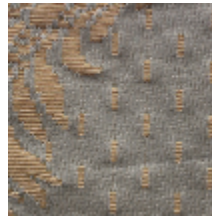
1549-07
**ALEXANDRA -
ROSE/CREME ***



1549-20
**ALEXANDRA - OR



1549-26
**ALEXANDRA -
ROUGE/OR ***



1549-27
**ALEXANDRA -
BLEU ***



1549-28
**ALEXANDRA -
CREME/OR ***



1549-40
**ALEXANDRA -
MARINE ***



1549-15
**ALEXANDRA -
EMERAUDE ***

LELIEVRE

PARIS

ALEXANDRA - ROSE/CREME *

1549-07

