

ALEXANDRA - ROUGE/OR *

1549-26



Damas à dessin disposé en quinconce, bouquet de fleurs dans un vase « coquille », encadré de plumes, de passementeries et de draperies avec dentelles sur fond à semis de tirets verticaux. Le mobilier Napoléon III fut une copie de styles précédents mais toujours avec excès. Les dessins plagient aussi bien les époques médiévales, la Renaissance ((le style Henri II), le Louis XIV, le Louis XV, le Louis XVI. De ce fait, le style Napoléon III est surtout caractérisé par de lourds décors, l'emploi abondant de la passementerie et par les couleurs utilisées (le noir, le violet).

| | |
|------------|------------|
| Collection | PATRIMOINE |
|------------|------------|

| | |
|--------|--------------------|
| Marque | TASSINARI & CHATEL |
|--------|--------------------|

FICHE TECHNIQUE

| | |
|------|----------------|
| Type | Damas & Lampas |
|------|----------------|

| | |
|-------------|----------------------|
| Composition | Coton 71% - Soie 29% |
|-------------|----------------------|

| | |
|---------|--------|
| Largeur | 130 cm |
|---------|--------|

| | |
|------------------|-----|
| Coupe au raccord | Oui |
|------------------|-----|

| | |
|------------------|-------|
| Raccord vertical | 83 cm |
|------------------|-------|

| | |
|---------------|-----|
| Raccord sauté | Non |
|---------------|-----|

| | |
|-----------|---|
| Entretien |    |
|-----------|---|

| | |
|--------------|---|
| Utilisations |     |
|--------------|---|

| | |
|----------|-------|
| Poids ML | 230 g |
|----------|-------|

LELIEVRE

PARIS



Coloris disponibles



1549-07
**ALEXANDRA -
ROSE/CREME ***



1549-20
**ALEXANDRA - OR



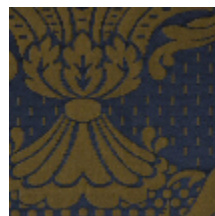
1549-26
**ALEXANDRA -
ROUGE/OR ***



1549-27
**ALEXANDRA -
BLEU ***



1549-28
**ALEXANDRA -
CREME/OR ***



1549-40
**ALEXANDRA -
MARINE ***



1549-15
**ALEXANDRA -
EMERAUDE ***

ALEXANDRA - ROUGE/OR *

1549-26

