

**JOSSELIN - BLEU**

1552-09



Exécuté d'après des tissus de soie du XVIIIème siècle. Les droguets, type de singuliers compartiments formés par l'entrecroisement de linges serpentes les unes couchées, les autres rompues, apparurent vers le milieu du XVIIIème siècle. Ces tissus, construits d'après des techniques diverses, droguets liserés ou façonnés, droguets d'or et d'argent et même droguets de laine, sont toujours à petit rapport de dessin. Ce furent la plupart du temps des étoffes fabriquées pour la confection de robes, de gilet d'hommes ou de costume et, plus tard pour l'ameublement.

---

Collection	PATRIMOINE
------------	------------

---

Marque	TASSINARI & CHATEL
--------	--------------------

---

## FICHE TECHNIQUE

---

Composition	Soie 100%
-------------	-----------

---

Largeur	130 cm
---------	--------

---

Coupe au raccord	Non
------------------	-----

---

Raccord sauté	Non
---------------	-----

---

Entretien	   
-----------	---

---

Utilisations	   
--------------	---

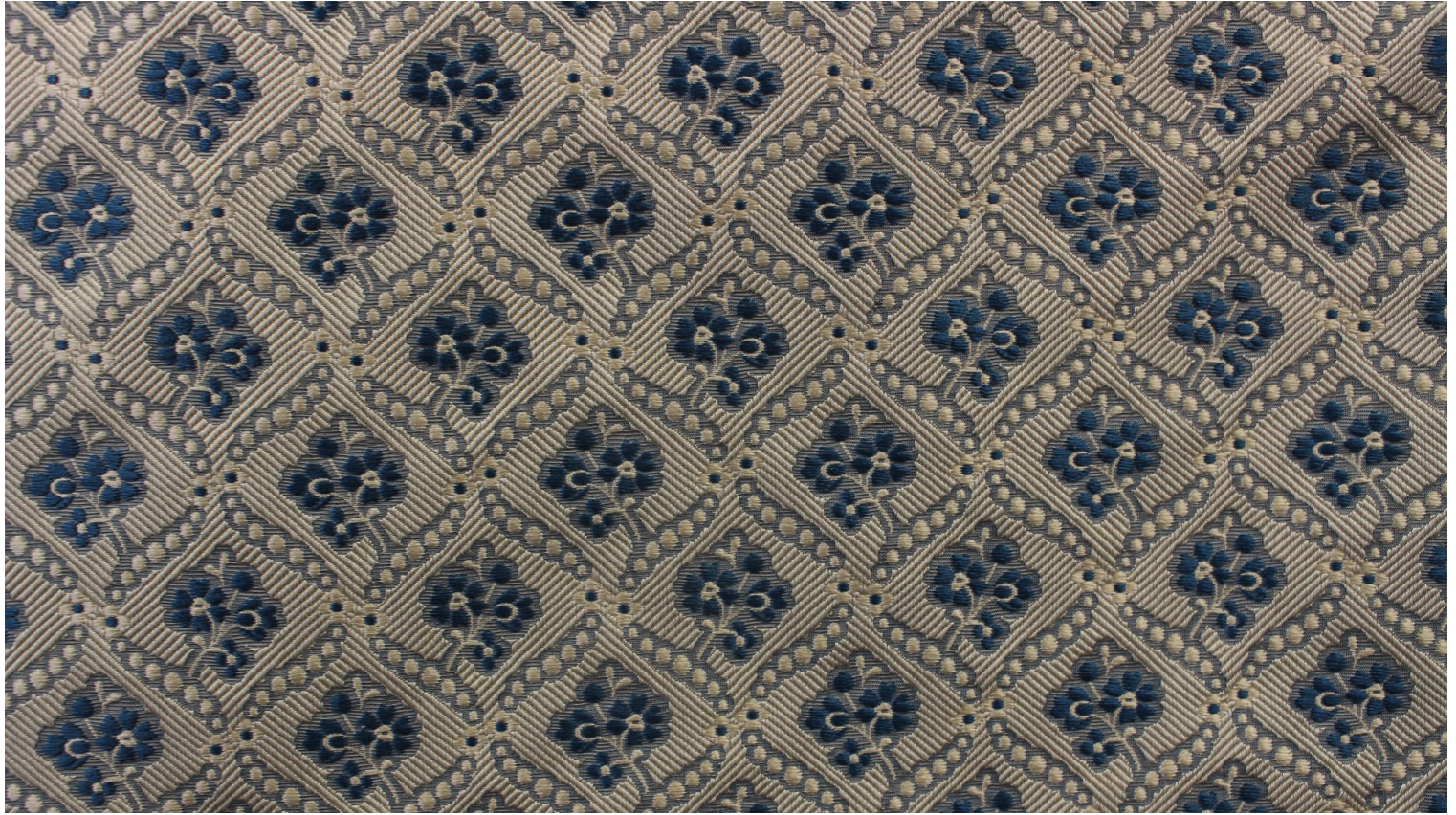
---

Poids ML	200 g
----------	-------

---

# LELIEVRE

PARIS



## Coloris disponibles



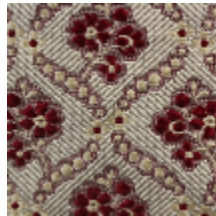
1552-09  
**JOSELIN - BLEU**



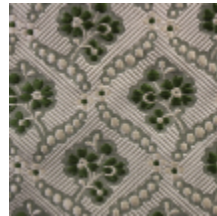
1552-10  
**JOSELIN -  
CORAIL**



1552-11  
**JOSELIN - OR**



1552-12  
**JOSELIN -  
ROUGE**



1552-13  
**JOSELIN - VERT**

**JOSSELIN - BLEU**

1552-09

