

LELIEVRE

PARIS

ALEXANDRA SEME - CREME *

1554-01



Composé de tirets verticaux, et reprenant une partie du motif Alexandra il vient en complément de ce dernier lui-même composé d'un vase avec fleurs et passementeries. Il peut donc être utilisé seul comme un contre-fond ou semé et traité comme un faux-uni ou bien venir compléter Alexandra.

Collection **PATRIMOINE**

Marque **TASSINARI & CHATEL**

FICHE TECHNIQUE

Composition **Coton 71% - Soie 29%**

Largeur **130 cm**

Coupe au raccord **Non**

Raccord sauté **Non**

Entretien 

Utilisations 

Poids ML **230 g**

LELIEVRE

PARIS



Coloris disponibles



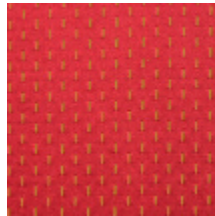
1554-01
**ALEXANDRA
SEME - CREME ***



1554-07
**ALEXANDRA
SEME - ROSE ***



1554-15
**ALEXANDRA
SEME -
EMERAUDE ***



1554-26
**ALEXANDRA
SEME - ROUGE ***



1554-28
**ALEXANDRA
SEME -
CREME/OR ***



1554-40
**ALEXANDRA
SEME - MARINE ***

ALEXANDRA SEME - CREME *

1554-01

