

ALEXANDRA SEME - ROSE *








1554-07



Composé de tirets verticaux, et reprenant une partie du motif Alexandra il vient en complément de ce dernier lui-même composé d'un vase avec fleurs et passementeries. Il peut donc être utilisé seul comme un contre-fond ou semé et traité comme un faux-uni ou bien venir compléter Alexandra.

Collection	PATRIMOINE
Marque	TASSINARI & CHATEL

FICHE TECHNIQUE

Type	Damas & Lampas
Composition	Coton 71% - Soie 29%
Largeur	130 cm
Coupe au raccord	Non
Raccord sauté	Non
Entretien	  
Utilisations	   
Poids ML	230 g

LELIEVRE

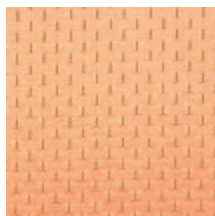
PARIS



Coloris disponibles



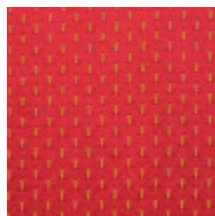
1554-01
ALEXANDRA
SEME - CREME *



1554-07
ALEXANDRA
SEME - ROSE *



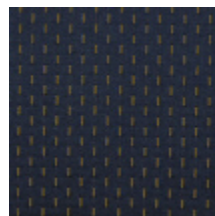
1554-15
ALEXANDRA
SEME -
EMERAUDE *



1554-26
ALEXANDRA
SEME - ROUGE *



1554-28
ALEXANDRA
SEME -
CREME/OR *



1554-40
ALEXANDRA
SEME - MARINE *

ALEXANDRA SEME – ROSE *

1554-07

