

## ALEXANDRA SEME - CREME/OR \*

1554-28



Composé de tirets verticaux, et reprenant une partie du motif Alexandra il vient en complément de ce dernier lui-même composé d'un vase avec fleurs et passementeries. Il peut donc être utilisé seul comme un contre-fond ou semé et traité comme un faux-uni ou bien venir compléter Alexandra.

Collection	PATRIMOINE
------------	------------

Marque	TASSINARI & CHATEL
--------	--------------------

### FICHE TECHNIQUE

Type	Damas & Lampas
------	----------------


Composition	Coton 71% - Soie 29%
-------------	----------------------

Largeur	130 cm
---------	--------

Coupe au raccord	Non
------------------	-----

Raccord sauté	Non
---------------	-----

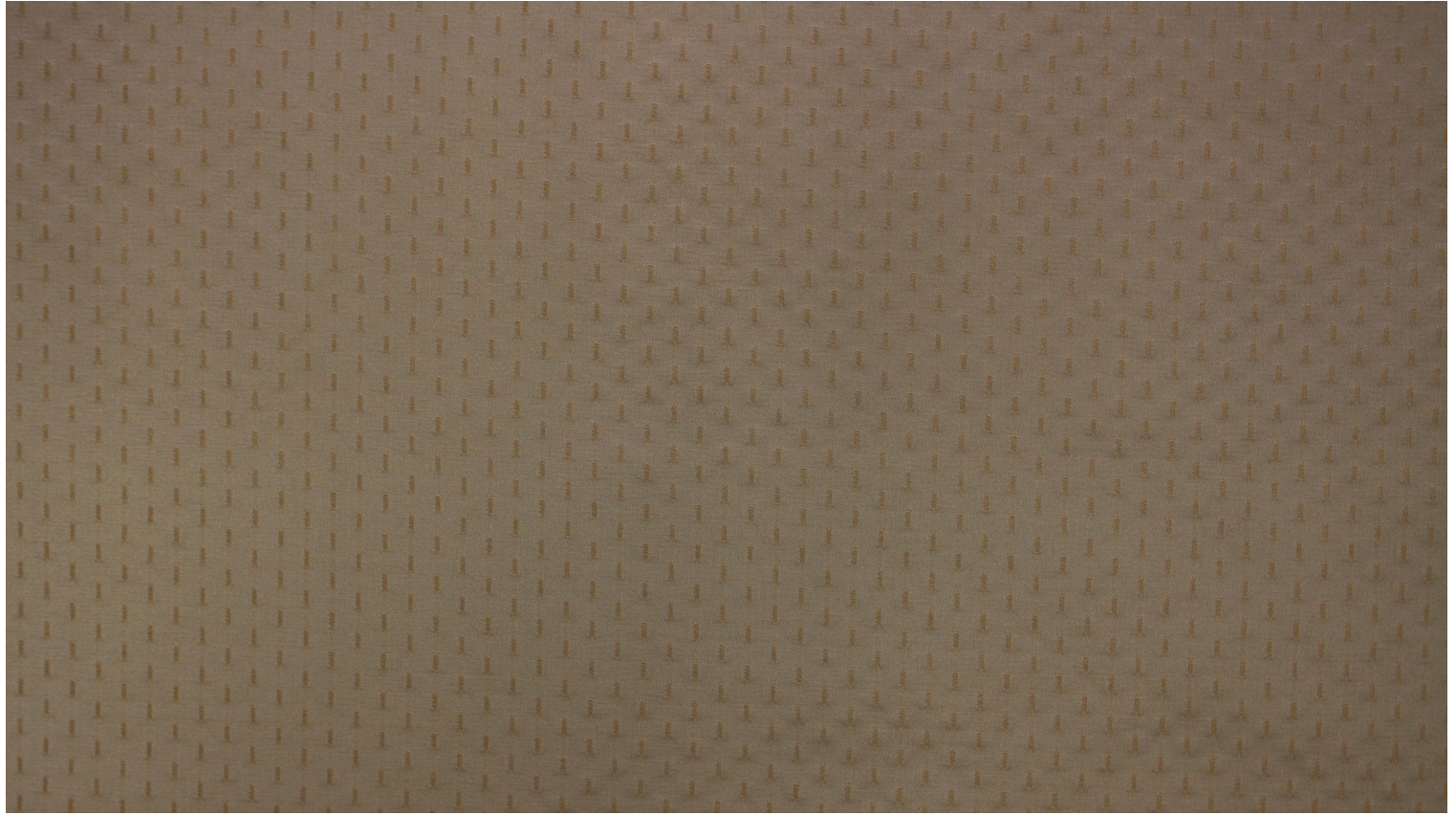
Entretien	  
-----------	---

Utilisations	   
--------------	---

Poids ML	230 g
----------	-------

# LELIEVRE

PARIS



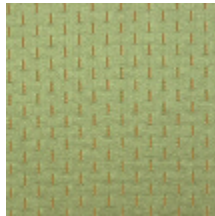
## Coloris disponibles



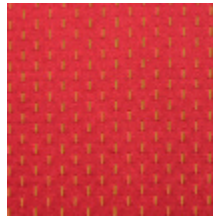
1554-01  
**ALEXANDRA**  
**SEME - CREME \***



1554-07  
**ALEXANDRA**  
**SEME - ROSE \***



1554-15  
**ALEXANDRA**  
**SEME -**  
**EMERAUDE \***



1554-26  
**ALEXANDRA**  
**SEME - ROUGE \***



1554-28  
**ALEXANDRA**  
**SEME -**  
**CREME/OR \***



1554-40  
**ALEXANDRA**  
**SEME - MARINE \***

**ALEXANDRA SEME – CREME/OR \***

1554-28

