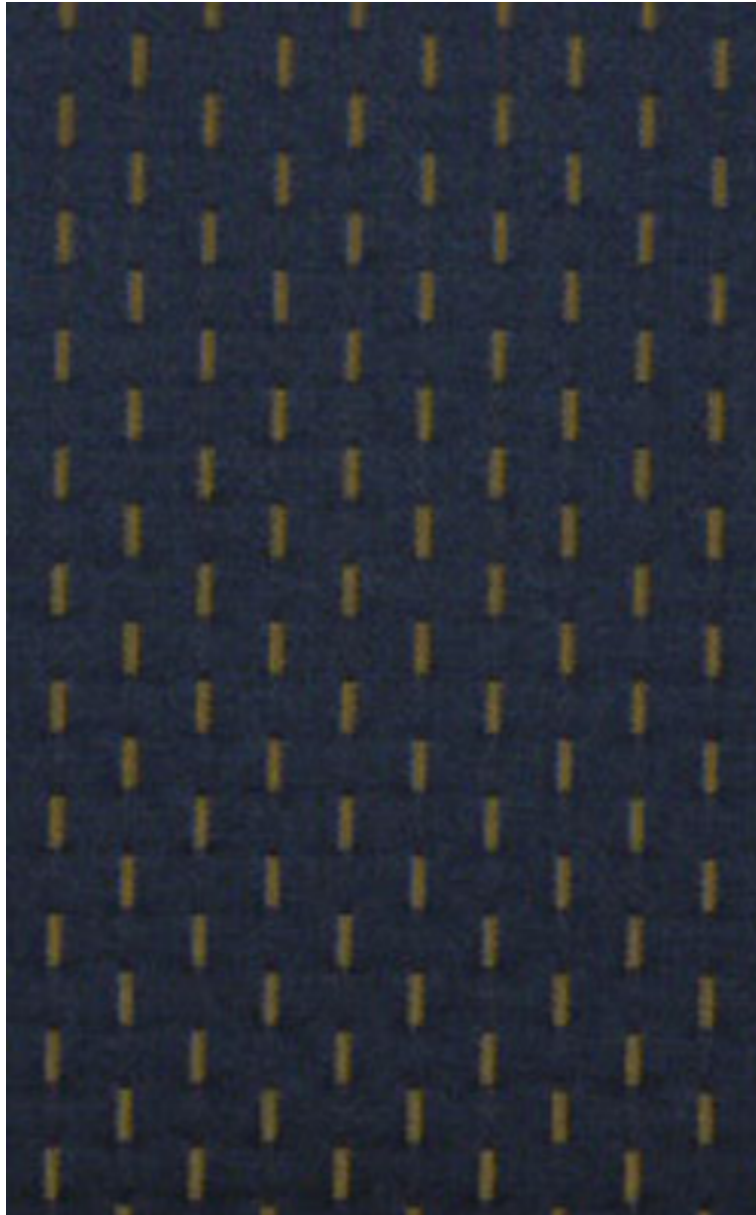


## ALEXANDRA SEME - MARINE \*








1554-40



Composé de tirets verticaux, et reprenant une partie du motif Alexandra il vient en complément de ce dernier lui-même composé d'un vase avec fleurs et passementeries. Il peut donc être utilisé seul comme un contre-fond ou semé et traité comme un faux-uni ou bien venir compléter Alexandra.

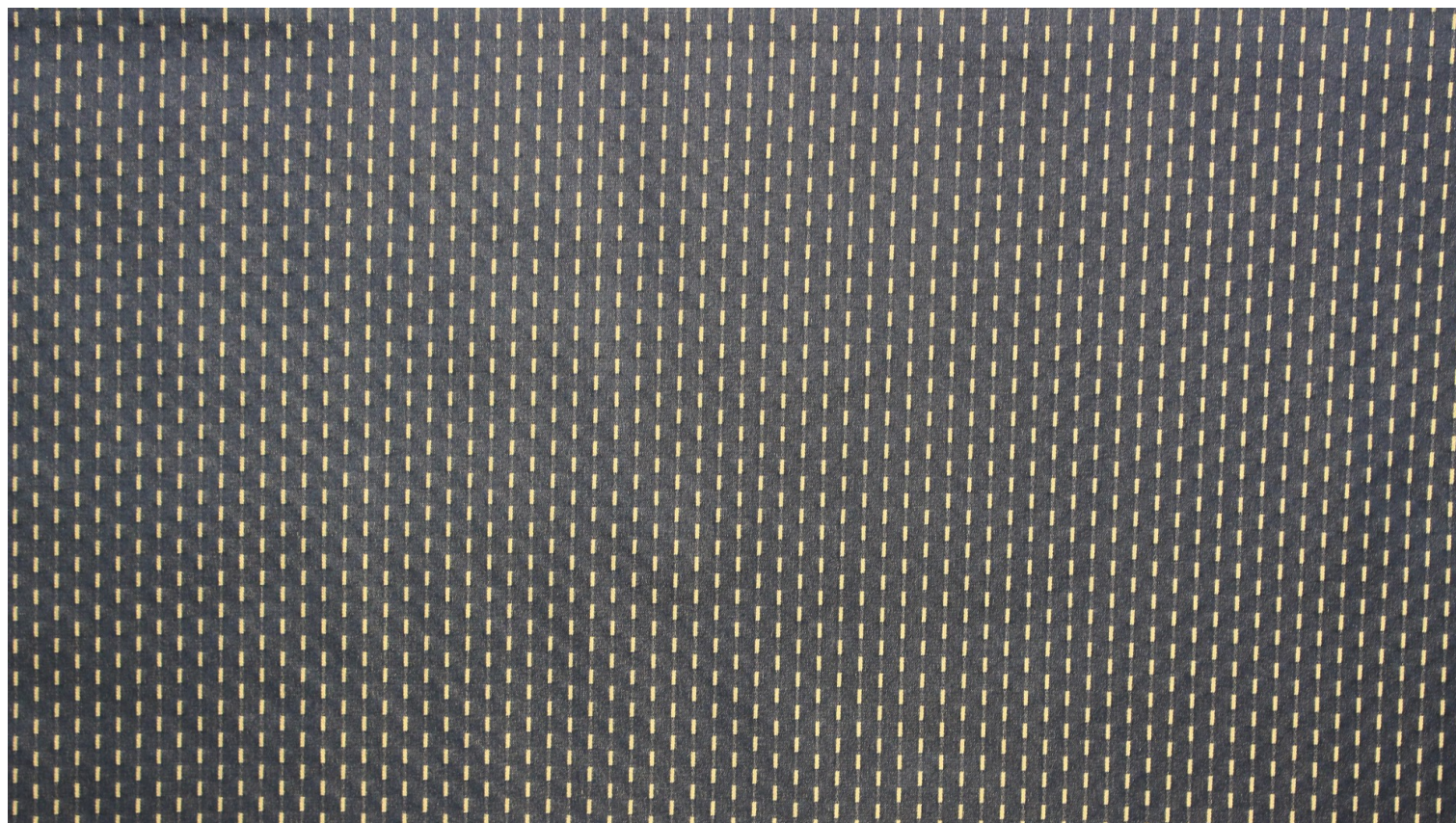
Collection	PATRIMOINE
Marque	TASSINARI & CHATEL

### FICHE TECHNIQUE

Type	Damas & Lampas
Composition	Coton 71% - Soie 29%
Largeur	130 cm
Coupe au raccord	Non
Raccord sauté	Non
Entretien	  
Utilisations	   
Poids ML	230 g

# LELIEVRE

PARIS



## Coloris disponibles



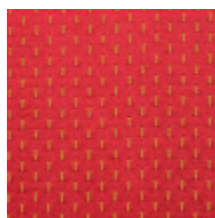
1554-01  
**ALEXANDRA**  
**SEME - CREME \***



1554-07  
**ALEXANDRA**  
**SEME - ROSE \***



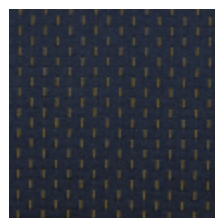
1554-15  
**ALEXANDRA**  
**SEME -**  
**EMERAUDE \***



1554-26  
**ALEXANDRA**  
**SEME - ROUGE \***



1554-28  
**ALEXANDRA**  
**SEME -**  
**CREME/OR \***



1554-40  
**ALEXANDRA**  
**SEME - MARINE \***



**ALEXANDRA SEME – MARINE \***

1554-40

