

LELIEVRE

PARIS

DIANE - BOUGIE *

1555-01



Très beau Lampas Louis XV reprenant un décor de feuillages et de roses. Très à la mode dans cette partie du XVIIIème, ce traitement floral sous forme de petites rivières ondulantes rend le dessin très léger. Ce document existe dans les archives, tel qu'il est composé, il s'agit d'un broché multicolore.

Collection **PATRIMOINE**

Marque **TASSINARI & CHATEL**

FICHE TECHNIQUE

Composition **Soie 100%**

Largeur **130 cm**

Coupe au raccord **Non**

Raccord vertical **28 cm**

Raccord sauté **Non**

Entretien 

Utilisations 

Poids ML **285 g**

LELIEVRE

PARIS



Coloris disponibles



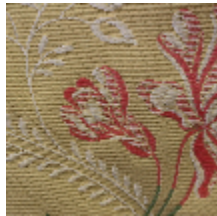
1555-01

DIANE - BOUGIE *



1555-02

DIANE - CORAIL *



1555-03

**DIANE -
JONQUILLE ***



1555-04

**DIANE - NATTIER

DIANE - BOUGIE *

1555-01

