

**LES GRENADES – CRAMOISI**

1560-01

# LELIEVRE

PARIS



Le nouveau tissu Tassinari & Chatel est issu d'une archive de style Renaissance. Une composition inspirée de l'Orient, imaginée autour d'un motif de grenade stylisée, entourée d'une mandorle de petites fleurs : dessin créé chez Tassinari & Chatel vers 1880. Si l'archive est un velours ciselé, le tissu LES GRENADES présenté en 2023 est quant à lui un lampas 100% soie décliné en quatre coloris : un cramoisi typique d'époque, éclairé par un léger fil bleuté, une coloration grenat profonde et enclavée, un saphir nuancé de beige et d'aubergine et un doré, primordial en Renaissance, travaillé sous plusieurs teintes.

Collection	PATRIMOINE
------------	------------

Marque	TASSINARI & CHATEL
--------	--------------------

## FICHE TECHNIQUE

Type	Damas & Lampas
------	----------------

Composition	Soie 100%
-------------	-----------

Largeur	141 cm
---------	--------

Coupe au raccord	Non
------------------	-----

Raccord vertical	32 cm
------------------	-------

Raccord horizontal	18 cm
--------------------	-------

Raccord sauté	Non
---------------	-----

Entretien	  
-----------	---

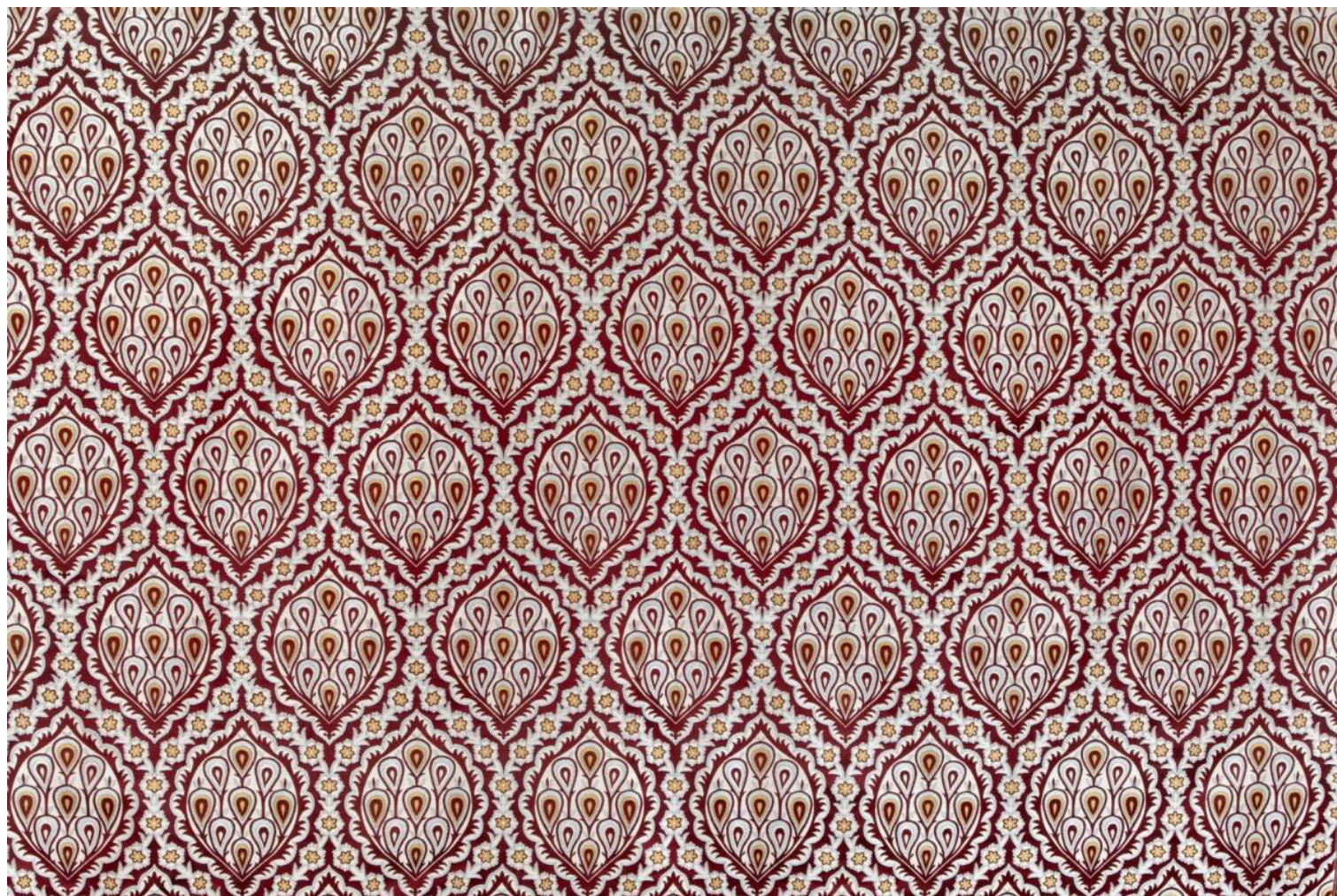
Utilisations	   
--------------	---

Poids ML	390 g
----------	-------



# LELIEVRE

PARIS



## Coloris disponibles



1560-01  
**LES GRENADES -  
CRAMOISI**



1560-02  
**LES GRENADES -  
GRENAT**



1560-03  
**LES GRENADES -  
SAPHIR**



1560-04  
**LES GRENADES -  
DORE**



**LES GRENADES – CRAMOISI**

1560-01

