

LELIEVRE

PARIS

MURAT S&D - CREME

1562-02



Dessin Empire exécuté d'après le dessin tissé au début du XIXème siècle pour Mademoiselle Mars, célèbre comédienne. Ce tissu a été refait également pour le Palais de la Légion d'Honneur à Paris et le Palais Beauharnais.

Collection **PATRIMOINE**

Marque **TASSINARI & CHATEL**

FICHE TECHNIQUE

Composition **Soie 100%**

Largeur **65 cm**

Coupe au raccord **Oui**

Raccord vertical **171 cm**

Raccord sauté **Non**

Entretien    

Utilisations    

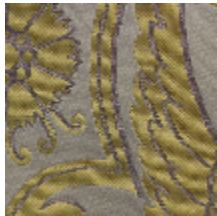
Poids ML **240 g**

LELIEVRE

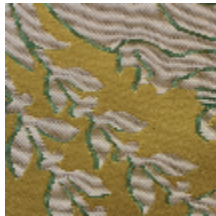
PARIS



Coloris disponibles



1562-02
**MURAT S&D -
CREME**



1562-03
**MURAT S&D -
JAUNE**



1562-04
**MURAT S&D -
ROUGE**



1562-06
**MURAT S&D -
FAIENCE**



1562-07
**MURAT S&D -
MYRTE**

LELIEVRE

PARIS

MURAT S&D - CREME

1562-02

