

**MURAT SEME - CREME**

1564-02



Contre-fond du lampas à motif siège et dos Murat (Ref.1562) dont il utilise les semis à dessin de rosaces, il vient en complément de ce dernier dans le cadre d'une utilisation de sièges, mais il peut aussi être utilisé seul ou selon les besoins servir de motif principal et être agrémenté des bordures Murat (Ref.1563) ou Lannes dans le cadre de rideaux tentures ou portières.

---

Collection	PATRIMOINE
------------	------------

---

Marque	TASSINARI & CHATEL
--------	--------------------

---

**FICHE TECHNIQUE**

---

Composition	Soie 100%
-------------	-----------

---

Largeur	130 cm
---------	--------

---

Coupe au raccord	Non
------------------	-----


---

Raccord vertical	10 cm
------------------	-------

---

Raccord sauté	Non
---------------	-----

---

Entretien	  
-----------	---

---

Utilisations	   
--------------	---

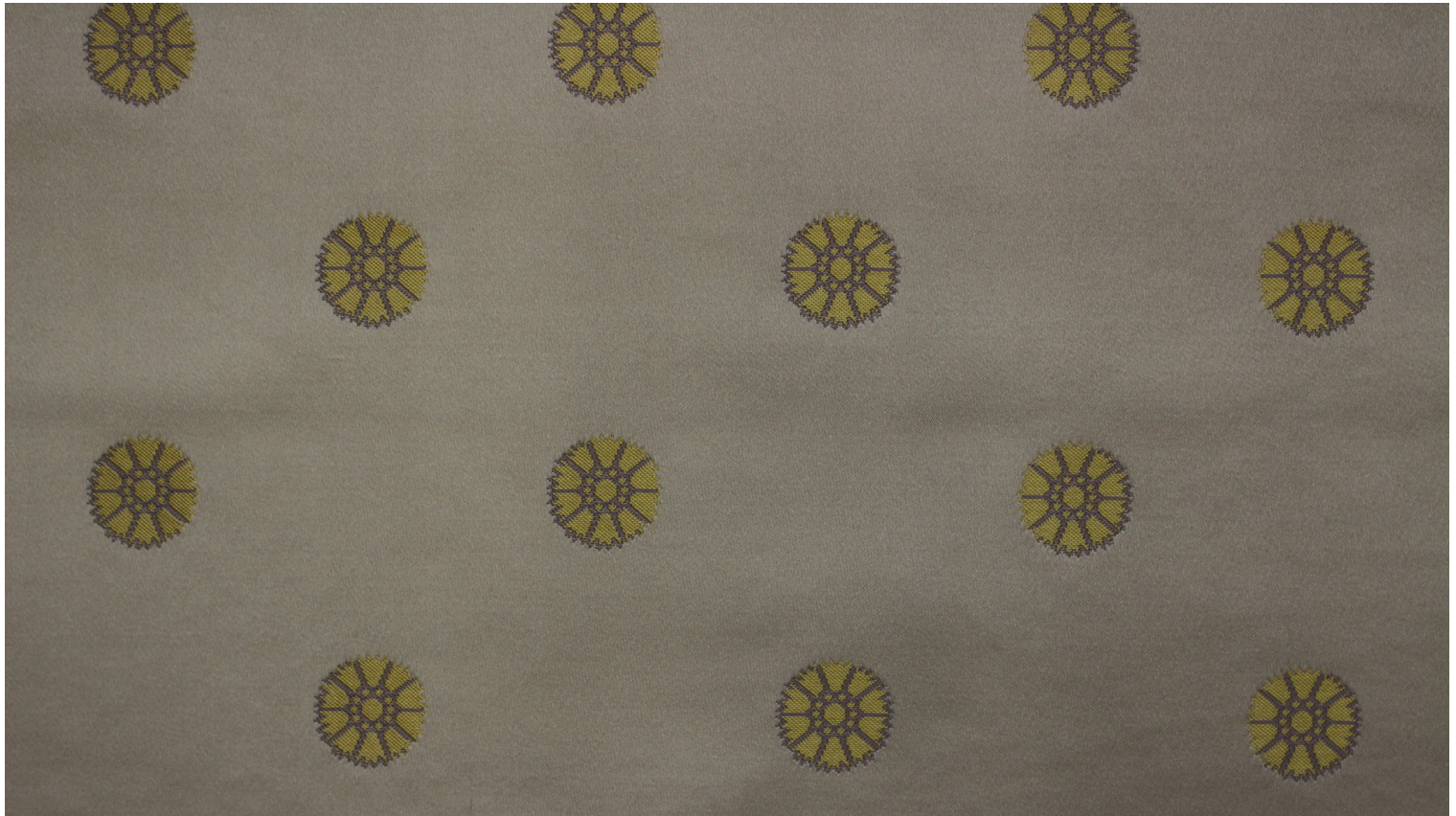
---

Poids ML	280 g
----------	-------

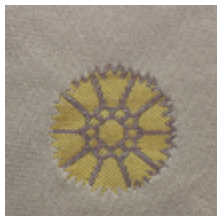
---

# LELIEVRE

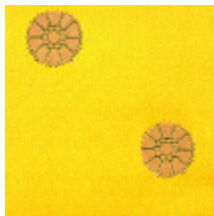
PARIS



## Coloris disponibles



1564-02  
**MURAT SEME -  
CREME**



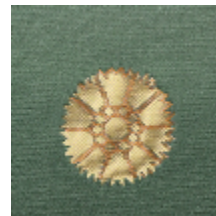
1564-03  
**MURAT SEME -  
JAUNE**



1564-04  
**MURAT SEME -  
ROUGE**



1564-06  
**MURAT SEME -  
FAIENCE**



1564-07  
**MURAT SEME -  
MYRTE**

**MURAT SEME - CREME**

1564-02

