

LANNES BORDURE – CREME

1572-02



Courant de feuilles de laurier avec fleurs, talon et feuilles d'acanthé. D'après la bordure de la tenture exécutée par Camille Pernon, à Lyon, pour la Salle de la Bibliothèque du Premier Consul au Palais de saint Cloud.

Collection	PATRIMOINE
------------	------------

Marque	TASSINARI & CHATEL
--------	--------------------

FICHE TECHNIQUE

Type	Bordure
------	---------

Composition	Soie 100%
-------------	-----------

Largeur	130 cm
---------	--------

Coupe au raccord	Non
------------------	-----

Raccord vertical	35 cm
------------------	-------

Raccord sauté	Non
---------------	-----

Entretien	  
-----------	---

Utilisations	   
--------------	---

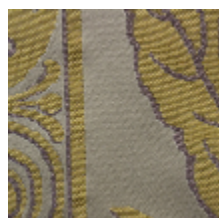
Poids ML	280 g
----------	-------

LELIEVRE

PARIS



Coloris disponibles



1572-02
LANNES
BORDURE -
CREME



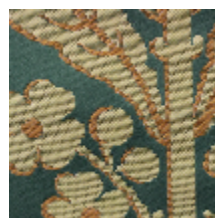
1572-03
LANNES
BORDURE -
JAUNE *



1572-04
LANNES
BORDURE -
ROUGE



1572-06
LANNES
BORDURE -
FAIENCE



1572-07
LANNES
BORDURE -
MYRTE *

LANNES BORDURE – CREME

1572-02

