

## LANNES BORDURE – ROUGE

1572-04



Courant de feuilles de laurier avec fleurs, talon et feuilles d'acanthé. D'après la bordure de la tenture exécutée par Camille Pernon, à Lyon, pour la Salle de la Bibliothèque du Premier Consul au Palais de saint Cloud.

Collection	PATRIMOINE
------------	------------

Marque	TASSINARI & CHATEL
--------	--------------------

### FICHE TECHNIQUE

Type	Bordure
------	---------

Composition	Soie 100%
-------------	-----------

Largeur	130 cm
---------	--------

Coupe au raccord	Non
------------------	-----

Raccord vertical	35 cm
------------------	-------

Raccord sauté	Non
---------------	-----

Entretien	  
-----------	---

Utilisations	   
--------------	---

Poids ML	280 g
----------	-------

# LELIEVRE

PARIS

## Coloris disponibles



1572-02  
**LANNES  
BORDURE -  
CREME**



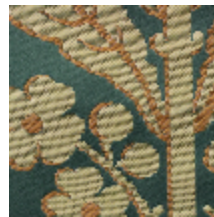
1572-03  
**LANNES  
BORDURE -  
JAUNE \***



1572-04  
**LANNES  
BORDURE -  
ROUGE**



1572-06  
**LANNES  
BORDURE -  
FAIENCE**



1572-07  
**LANNES  
BORDURE -  
MYRTE \***

**LANNES BORDURE – ROUGE**

1572-04

