

PAIVA - NATTIER *

1573-01



Thérèse LACHMAN fit construire et décorer par l'architecte MANGUIN un hôtel situé 25, avenue des Champs Elysées. C'est un des exemples les plus fameux d'un style dit "Cocotte" où Napoléon III aurait participé à quelques fêtes galantes. Plusieurs fois revendus, l'hôtel devient en 1902 la propriété du Travellers Club. Le Lampas PAIVA de la collection Patrimoine a été refait d'après une archive ancienne de Tassinari & Chatel. De style d'inspiration Renaissance ce dessin de fleurs de fantaisie formait un ramage avec un compartiment dans le fond.

Collection	PATRIMOINE
------------	------------

Marque	TASSINARI & CHATEL
--------	--------------------

FICHE TECHNIQUE

Type	Damas & Lampas
------	----------------

Composition	Soie 57% - Coton 43%
-------------	----------------------

Largeur	130 cm
---------	--------

Coupe au raccord	Non
------------------	-----

Raccord vertical	85 cm
------------------	-------

Raccord sauté	Non
---------------	-----

Entretien	  
-----------	---

Utilisations	   
--------------	---

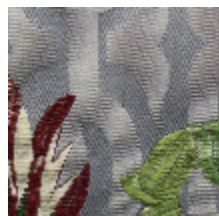
Poids ML	320 g
----------	-------

LELIEVRE

PARIS

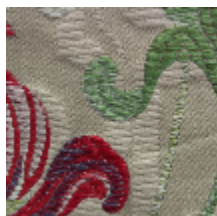


Coloris disponibles

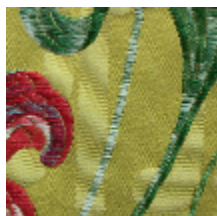


1573-01
PAIVA - NATTIER

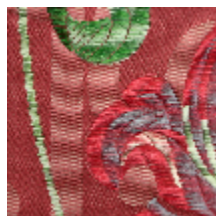
*



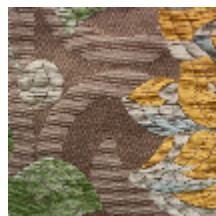
1573-02
PAIVA - BIS



1573-03
PAIVA - JAUNE *



1573-04
PAIVA - RUBIS *



1573-06
**PAIVA - TAUPE
FONCE ***



1573-07
PAIVA - NOIR

PAIVA - NATTIER *

1573-01

