

## CHARTRES - VERT

1577-06



Velours de Gênes (100% Soie) coupé à fond gros de Tours, avec dessin à type de petits compartiments carrés. Le velours a toujours été extrêmement estimé non seulement à cause de ses qualités brillantes mais aussi à cause de l'agrément de son contact « doux comme velours ». Au XVIème siècle, en Italie, à Venise et à Gênes surtout, on commença à façonner les velours. Au XVIIème siècle un artisan de la ville de Lyon, introduit en France la fabrication des velours façonnés.

Collection	PATRIMOINE
------------	------------

Marque	TASSINARI & CHATEL
--------	--------------------

### FICHE TECHNIQUE

Type	Tissage à bras
------	----------------



Composition	Soie 100%
-------------	-----------

Largeur	70 cm
---------	-------

Coupe au raccord	Non
------------------	-----

Raccord sauté	Non
---------------	-----

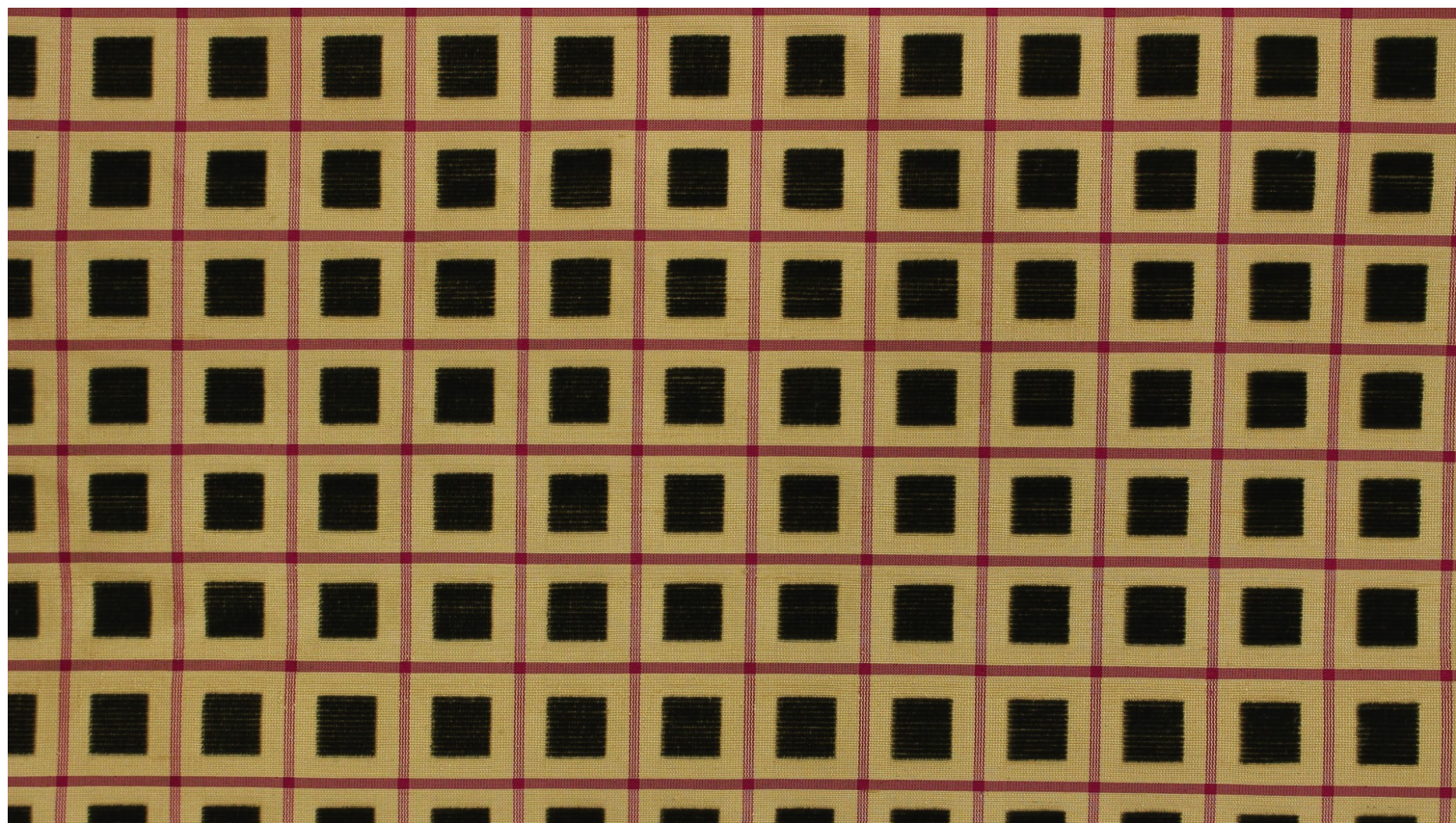
Entretien	   
-----------	---

Utilisations	   
--------------	---

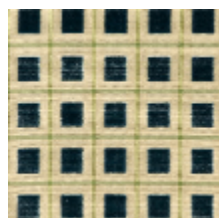
Poids ML	160 g
----------	-------

# LELIEVRE

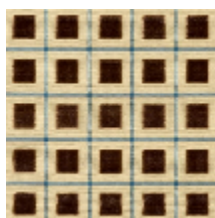
PARIS



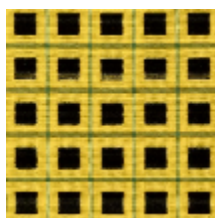
## Coloris disponibles



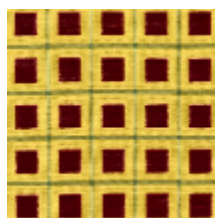
1577-01  
**CHARTRES - BLEU**



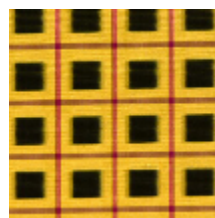
1577-02  
**CHARTRES -  
CHATAIGNE**



1577-04  
**CHARTRES - NOIR**



1577-05  
**CHARTRES -  
ROUGE**



1577-06  
**CHARTRES - VERT**



**CHARTRES - VERT**

1577-06

