

FAILLE 15/16 - BLANC *

1627-01



Etoffe similaire au taffetas mais en plus lourd dont la trame est plus grosse que la chaîne, correspond à une largeur d'environ 110 cm qui était au XVIIIème siècle 15/16ème d'aune. Cette appellation 15/16 est passée dans le langage courant pour désigner une belle étoffe de soie unie de belle qualité souvent double par rapport à un taffetas. Le fond légèrement côtelé de cette faille permet de la moirer et donne un tissu du plus bel effet.

| | |
|------------|------------|
| Collection | PATRIMOINE |
|------------|------------|

| | |
|--------|--------------------|
| Marque | TASSINARI & CHATEL |
|--------|--------------------|

FICHE TECHNIQUE

| | |
|------|-----|
| Type | Uni |
|------|-----|

| | |
|-------------|-----------|
| Composition | Soie 100% |
|-------------|-----------|

| | |
|---------|--------|
| Largeur | 140 cm |
|---------|--------|

| | |
|------------------|-----|
| Coupe au raccord | Non |
|------------------|-----|

| | |
|---------------|-----|
| Raccord sauté | Non |
|---------------|-----|

| | |
|-----------|---|
| Entretien |    |
|-----------|---|

| | |
|--------------|---|
| Utilisations |    |
|--------------|---|

| | |
|----------|-------|
| Poids ML | 135 g |
|----------|-------|

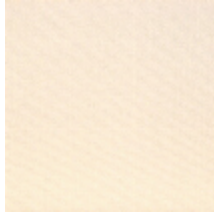
LELIEVRE

PARIS

Coloris disponibles



1627-01
**FAILLE 15/16 -
BLANC ***



1627-02
**FAILLE 15/16 -
CREME ***



1627-03
**FAILLE 15/16 -
CREME/GRIS ***



1627-04
**FAILLE 15/16 -
FUMEE ***



1627-05
**FAILLE 15/16 -
CHAMOIS ***



1627-06
**FAILLE 15/16 -
ORANGE ***



1627-07
**FAILLE 15/16 -
ECAILLE ***



1627-09
**FAILLE 15/16 -
LANCRET ***



1627-11
**FAILLE 15/16 -
NATTIER ***



1627-12
**FAILLE 15/16 -
BLEU ***



1627-13
**FAILLE 15/16-
GORGE DE PIGEO



1627-15
**FAILLE 15/16 -
ROSE ***



1627-16
**FAILLE 15/16 -
LILAS ***



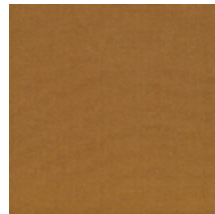
1627-17
**FAILLE 15/16 -
VIEUX ROSE ***



1627-22
**FAILLE 15/16 -
VERT ***



1627-23
**FAILLE 15/16-BLEU
DE LA REI ***



1627-24
**FAILLE 15/16 -
NOISETTE ***



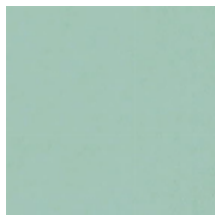
1627-25
**FAILLE 15/16 -
CHAMPAGNE ***



1627-31
**FAILLE 15/16 -
BOUGIE ***



1627-33
**FAILLE 15/16 -
JONQUILLE ***



1627-34
**FAILLE 15/16 -
PERVENCHE ***



1627-35
**FAILLE 15/16 -
TILLEUL ***