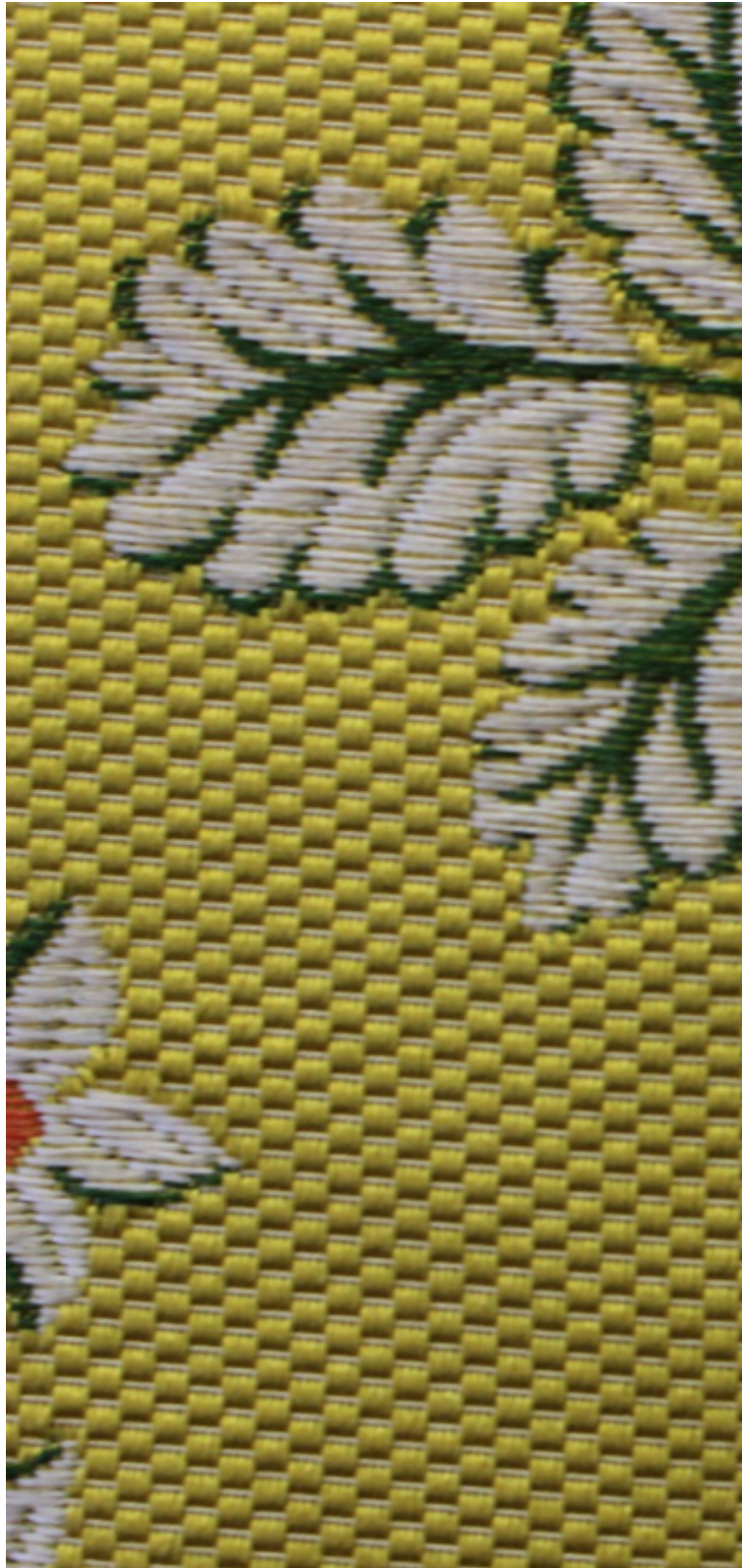


LA FAVORITE – OR







1638-02



La Favorite est un lampas , au fond cannetillé, d'époque Louis XV. Les guirlandes de fleurs colorées en dégradé, serpentant verticalement sur une surface délicatement texturée faisait alors partie du nouveau vocabulaire des décors végétaux et fleuris mis à la mode par Madame de Pompadour, favorite de Louis XV. Elle aimait se parer elle-même de fleurs, vraies ou tissées, ainsi qu'elle nous apparaît dans de nombreux portraits. Son salon, à Bellevue, était habillé de lambris sculptés d'arabesques végétales et de mobilier fleuri. Sous l'influence de la marquise, les intérieurs se remplissaient de couleurs fraîches où régnait l'atmosphère d'un éternel printemps.

Collection	PATRIMOINE
Marque	TASSINARI & CHATEL

FICHE TECHNIQUE

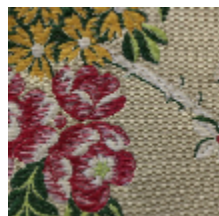
Type	Damas & Lampas
Composition	Soie 100%
Largeur	130 cm
Coupe au raccord	Non
Raccord vertical	25 cm
Raccord sauté	Non
Entretien	  
Utilisations	   
Poids ML	275 g

LELIEVRE

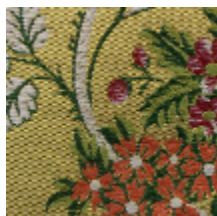
PARIS



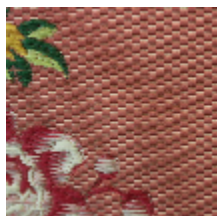
Coloris disponibles



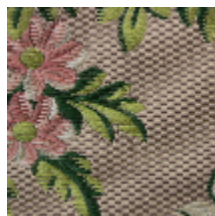
1638-01
**LA FAVORITE -
PARCHEMIN**



1638-02
LA FAVORITE - OR



1638-03
**LA FAVORITE -
PONCEAU ***



1638-04
**LA FAVORITE -
TAUPE ***

LA FAVORITE - OR

1638-02

