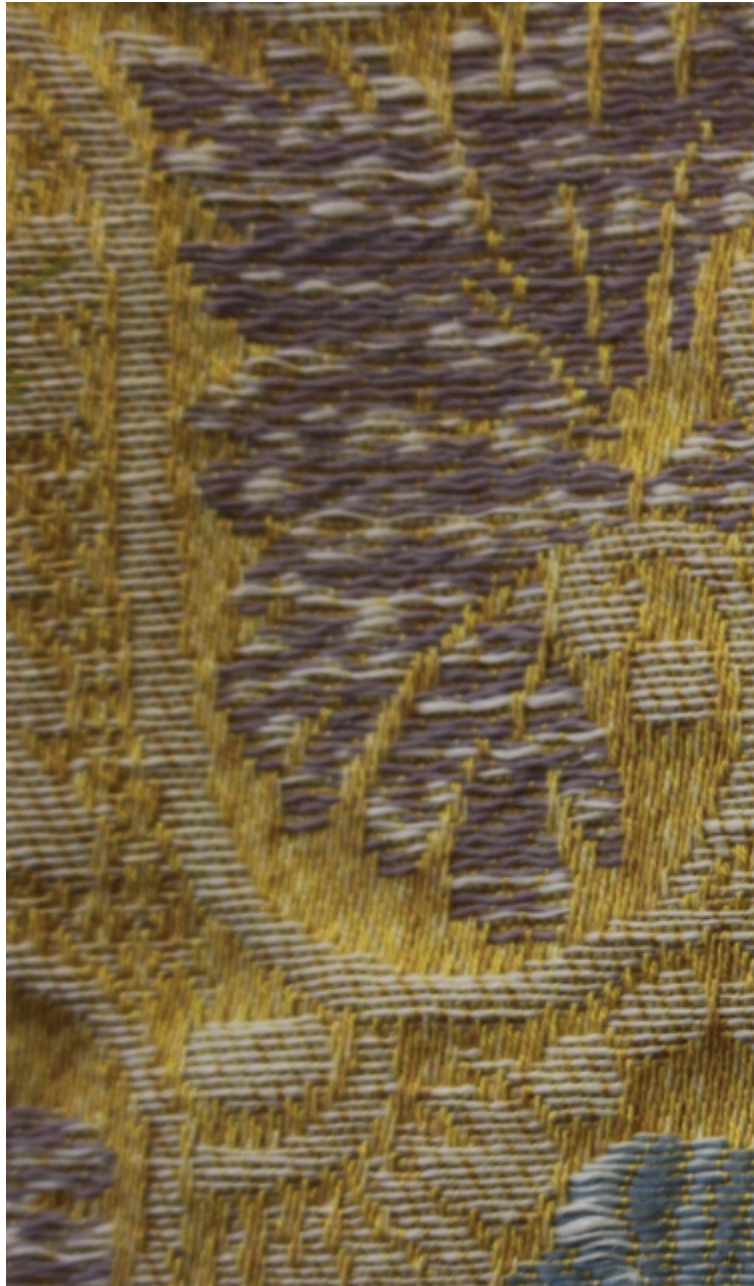


ARGENTAN - OR

1639-02



Lampas à décor de dentelle agrémenté de Fleurs diverses. Ces décors dit "dentelle" ont été très à la mode vers les années 1720-1730. Ils se voulaient un coté moins austère et surtout plus léger et délicat. Dans cette période les ornemanistes féminisent les décors.

Collection	PATRIMOINE
------------	------------

Marque	TASSINARI & CHATEL
--------	--------------------

FICHE TECHNIQUE

Type	Damas & Lampas
------	----------------

Composition	Viscose 42% - Lin 22% - Coton 21% - Soie 15%
-------------	--

Largeur	127 cm
---------	--------

Coupe au raccord	Oui
------------------	-----

Raccord vertical	52 cm
------------------	-------

Raccord sauté	Non
---------------	-----

Entretien	  
-----------	---

Utilisations	   
--------------	---

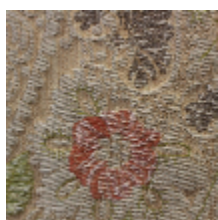
Poids ML	405 g
----------	-------

LELIEVRE

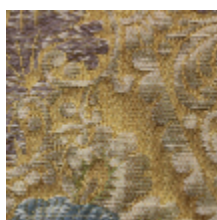
PARIS



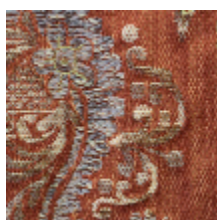
Coloris disponibles



1639-01
**ARGENTAN -
BEIGE**



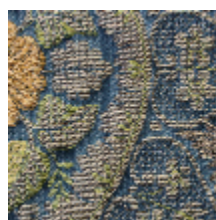
1639-02
ARGENTAN - OR



1639-03
**ARGENTAN -
CUIVRE**



1639-04
**ARGENTAN -
ROUGE**



1639-05
**ARGENTAN -
BLEU**



1639-06
**ARGENTAN -
VERT**

ARGENTAN - OR

1639-02

