

JOYEUSE - CREME *



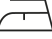




1640-01



Lampas renaissance qui évoque l'opulence de son époque par ses riches couleurs et ses matières précieuses. La structure du dessin avec son réseau de branchages et ses fleurs stylisées peut rappeler un tapis persan. De soie et de lin, cette étoffe exceptionnelle, de main généreuse et pleine, est une des plus lourdes de la collection PATRIMOINE. Ses rinceaux et fleurs, tissés de soies colorées, apparaissent en creux sur un fond en relief, créant ainsi un effet de brocatelle.

Collection	PATRIMOINE
Marque	TASSINARI & CHATEL

FICHE TECHNIQUE

Type	Damas & Lampas
Composition	Soie 67% - Lin 33%
Largeur	130 cm
Coupe au raccord	Non
Raccord vertical	48 cm
Raccord sauté	Non
Entretien	  
Utilisations	   
Poids ML	460 g

LELIEVRE

PARIS



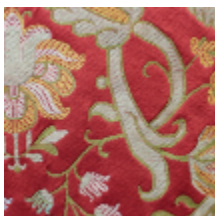
Coloris disponibles



1640-01
**JOYEUSE -
CREME ***



1640-03
**JOYEUSE -
BRIQUE ***



1640-04
**JOYEUSE -
ROUGE ***



1640-06
JOYEUSE - VERT *

JOYEUSE - CREME *

1640-01

