

## PILLEMENT - CREME

1649-01



Lampas constitué d'un dessin à la pillement, dit de 'Chinoiseries'. Jean Pillement dessinateur français de la seconde moitié du XVIIIème siècle travaille un peu partout en Europe mais surtout à Lyon. Entre 1760 et 1775, il grava et publia à Londres un certain nombre de planches illustrant des éléments décoratifs chinois; elles inspireront les dessinateurs pendant plus de cinquante ans.

Collection	PATRIMOINE
------------	------------

Marque	TASSINARI & CHATEL
--------	--------------------

### FICHE TECHNIQUE

Type	Damas & Lampas
------	----------------

Composition	CUP 63% - Viscose 37%
-------------	-----------------------

Largeur	130 cm
---------	--------

Coupe au raccord	Non
------------------	-----

Raccord vertical	65 cm
------------------	-------

Raccord sauté	Non
---------------	-----

Entretien	  
-----------	---

Utilisations	   
--------------	---

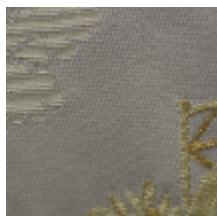
Poids ML	245 g
----------	-------

# LELIEVRE

PARIS



## Coloris disponibles



1649-01  
**PILLEMENT -  
CREME**



1649-02  
**PILLEMENT - OR**



1649-04  
**PILLEMENT -  
LAQUE**



**PILLEMENT – CREME**

1649-01

