

CERNUSCHI-ROUGE



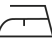




1655-01



A la manière de Viollet-Le Duc ou d'Edouard Lièvre. Merveilleux lampas riche en couleurs, comme un cloisonné fait de rinceaux, d'arabesques, de motifs néo-gothiques et chinoisant. Les couleurs vibrent dans des ambiances propres à l'époque Napoléon III, avec des fonds sombres ou bien forts ou encore doux et élégants.

Collection	PATRIMOINE
Marque	TASSINARI & CHATEL

FICHE TECHNIQUE

Type	Damas & Lampas
Composition	Soie 100%
Largeur	130 cm
Coupe au raccord	Non
Raccord vertical	26 cm
Raccord sauté	Non
Entretien	  
Utilisations	   
Poids ML	225 g

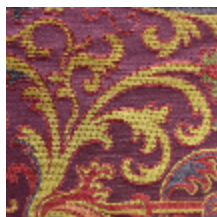
LELIEVRE

PARIS

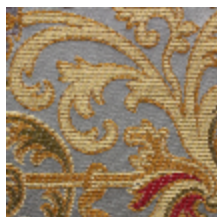
Coloris disponibles



1655-01
**CERNUSCHI-
ROUGE**



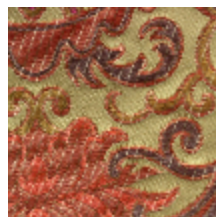
1655-03
**CERNUSCHI-
POURPRE**



1655-04
CERNUSCHI-BLEU



1655-05
**CERNUSCHI-
VERT**



1655-06
CERNUSCHI-OR



1655-07
**CERNUSCHI-
IVOIRE**

CERNUSCHI-ROUGE

1655-01

LELIEVRE

PARIS

LELIEVRE

PARIS



lelievreparis.com
contact@lelievreparis.com