

## CERNUSCHI-BLEU






1655-04



A la manière de Viollet-Le Duc ou d'Edouard Lièvre. Merveilleux lampas riche en couleurs, comme un cloisonné fait de rinceaux, d'arabesques, de motifs néo-gothiques et chinoisant. Les couleurs vibrent dans des ambiances propres à l'époque Napoléon III, avec des fonds sombres ou bien forts ou encore doux et élégants.

Collection	PATRIMOINE
Marque	TASSINARI & CHATEL

### FICHE TECHNIQUE

Type	Damas & Lampas
Composition	Soie 100%
Largeur	130 cm
Coupe au raccord	Non
Raccord vertical	26 cm
Raccord sauté	Non
Entretien	  
Utilisations	   
Poids ML	225 g

# LELIEVRE

PARIS

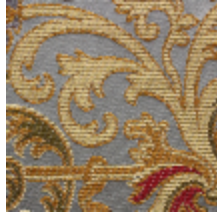
## Coloris disponibles



1655-01  
**CERNUSCHI-  
ROUGE**



1655-03  
**CERNUSCHI-  
POURPRE**



1655-04  
**CERNUSCHI-BLEU**



1655-05  
**CERNUSCHI-  
VERT**



1655-06  
**CERNUSCHI-OR**



1655-07  
**CERNUSCHI-  
IVOIRE**

**CERNUSCHI-BLEU**

1655-04

# LELIEVRE

PARIS



# LELIEVRE

PARIS



[lelievreparis.com](http://lelievreparis.com)  
[contact@lelievreparis.com](mailto:contact@lelievreparis.com)