

LALIQUE - IVOIRE

1660-02



Entre les périodes Art Nouveau et Art Déco, quelques années ont été dédiées à l'ornement floral. Peut-être en opposition à la guerre de 14-18, les artistes peintres comme Matisse, Dufy, voire même Picasso, ont interprété la fleur d'une façon différente. Nombre d'illustrateurs, de dessinateurs et d'artistes ont participé à ces créations. L'une était Suzanne Lalique la fille du célèbre verrier René Lalique qui vendit un de ses dessins à un monsieur Tassinari, qui en fit un superbe lampas en 100% soie. C'était en 1914. Paul Iribe, André Mare, Edouard Bénédictus, Robert Bonfils, Raoul Dufy, tous avaient aussi pour la beauté des tissus...dédiés à la mode, à la décoration, aux décors et aux costumes de théâtre...

Collection	PATRIMOINE
------------	------------

Marque	TASSINARI & CHATEL
--------	--------------------

FICHE TECHNIQUE

Type	Damas & Lampas
------	----------------

Composition	Soie 100%
-------------	-----------

Largeur	130 cm
---------	--------

Coupe au raccord	Non
------------------	-----

Raccord vertical	39 cm
------------------	-------

Raccord sauté	Non
---------------	-----

Entretien	  
-----------	---

Utilisations	   
--------------	---

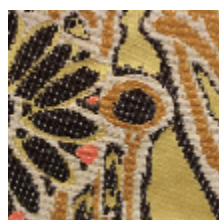
Poids ML	270 g
----------	-------

LELIEVRE

PARIS



Coloris disponibles



1660-01
LALIQUE - OR



1660-02
LALIQUE - IVOIRE

LALIQUE - IVOIRE

1660-02

