

TRIANON - PERLE

1664-02



Grand damas dentelle de style Louis XV, richement décoré de motifs floraux, de grenades et de feuillages sur un contrefont précieux. Une armure supplémentaire apporte une vibration dans les couleurs sombres sophistiquées et une élégance raffinée dans les tons doux féminins.

Collection **PATRIMOINE**

Marque **TASSINARI & CHATEL**

FICHE TECHNIQUE

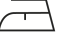
Composition **Soie 100%**

Largeur **130 cm**

Coupe au raccord **Non**

Raccord vertical **56 cm**

Raccord sauté **Non**

Entretien    

Utilisations    

Poids ML **195 g**

LELIEVRE

PARIS



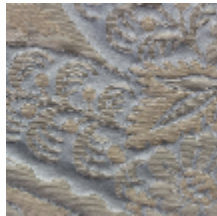
Coloris disponibles



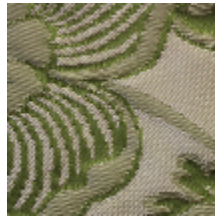
1664-01
**TRIANON -
IVOIRE**



1664-02
TRIANON - PERLE



1664-03
**TRIANON -
NATTIER**



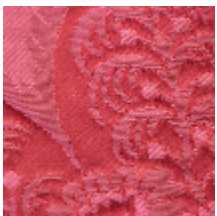
1664-04
TRIANON - VERT



1664-05
TRIANON - OR



1664-06
TRIANON - ROUX



1664-07
TRIANON - RUBIS



1664-08
TRIANON - BLEU

TRIANON - PERLE

1664-02

