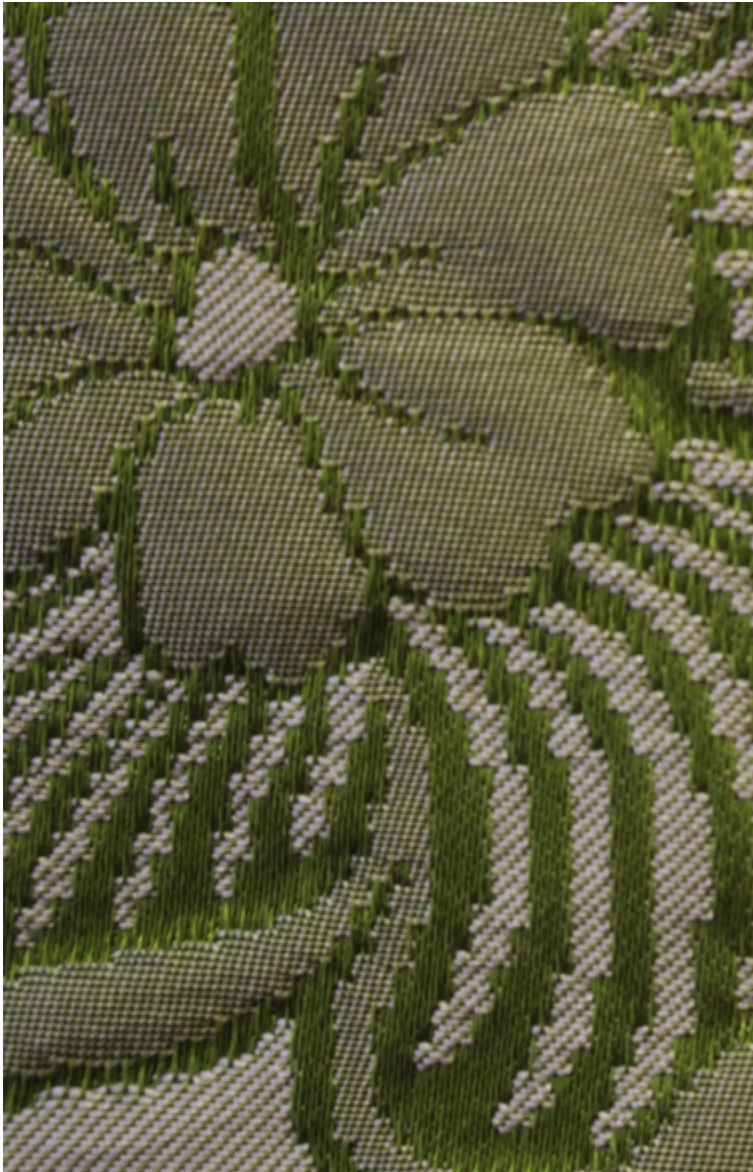


TRIANON - VERT

1664-04



Grand damas dentelle de style Louis XV, richement décoré de motifs floraux, de grenades et de feuillages sur un contrefort précieux. Une armure supplémentaire apporte une vibration dans les couleurs sombres sophistiquées et une élégance raffinée dans les tons doux féminins.

Collection	PATRIMOINE
------------	------------

Marque	TASSINARI & CHATEL
--------	--------------------

FICHE TECHNIQUE

Composition	Soie 100%
-------------	-----------

Largeur	130 cm
---------	--------

Coupe au raccord	Non
------------------	-----

Raccord vertical	56 cm
------------------	-------

Raccord sauté	Non
---------------	-----

Entretien	   
-----------	---

Utilisations	   
--------------	---

Poids ML	195 g
----------	-------

LELIEVRE

PARIS



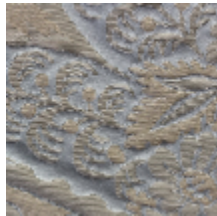
Coloris disponibles



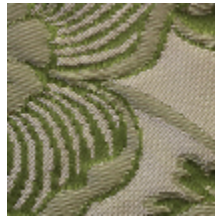
1664-01
**TRIANON -
IVOIRE**



1664-02
TRIANON - PERLE



1664-03
**TRIANON -
NATTIER**



1664-04
TRIANON - VERT



1664-05
TRIANON - OR



1664-06
TRIANON - ROUX



1664-07
TRIANON - RUBIS



1664-08
TRIANON - BLEU

TRIANON - VERT

1664-04

