

**TRIANON - RUBIS**

1664-07



Grand damas dentelle de style Louis XV, richement décoré de motifs floraux, de grenades et de feuillages sur un contrefont précieux. Une armure supplémentaire apporte une vibration dans les couleurs sombres sophistiquées et une élégance raffinée dans les tons doux féminins.

Collection	PATRIMOINE
------------	------------

Marque	TASSINARI & CHATEL
--------	--------------------

## FICHE TECHNIQUE

Type	Damas & Lampas
------	----------------


Composition	Soie 100%
-------------	-----------


Largeur	130 cm
---------	--------

Coupe au raccord	Non
------------------	-----

Raccord vertical	56 cm
------------------	-------

Raccord sauté	Non
---------------	-----

Entretien	  
-----------	---

Utilisations	   
--------------	---

Poids ML	195 g
----------	-------



# LELIEVRE

PARIS



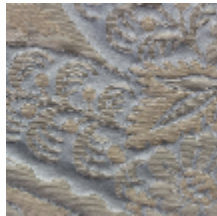
## Coloris disponibles



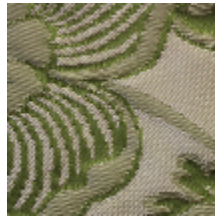
1664-01  
**TRIANON -  
IVOIRE**



1664-02  
**TRIANON - PERLE**



1664-03  
**TRIANON -  
NATTIER**



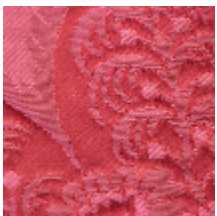
1664-04  
**TRIANON - VERT**



1664-05  
**TRIANON - OR**



1664-06  
**TRIANON - ROUX**



1664-07  
**TRIANON - RUBIS**



1664-08  
**TRIANON - BLEU**



# LELIEVRE

PARIS

## TRIANON - RUBIS

1664-07

