

**GUIMET - VERT**

1665-05



Merveilleux lampas de style XIXème imitant une faïence cloisonnée faite de motifs chinoisant. Au milieu du XIXème siècle la découverte du Japon est le germe fécondant du renouveau des Arts Décoratifs. A la fin des années 1880, tous les milieux sont convertis, pas une maison bourgeoise n'est sans une céramique, une ombrelle, un morceau d'étoffe, un éventail montrant combien le Japon est à la mode. Emile Guimet était un industriel lyonnais et collectionneur d'objets d'art passionné par les civilisations asiatiques. Ses collections ont donné naissance au musée national des Arts asiatiques.

|            |            |
|------------|------------|
| Collection | PATRIMOINE |
|------------|------------|

|        |                    |
|--------|--------------------|
| Marque | TASSINARI & CHATEL |
|--------|--------------------|

## FICHE TECHNIQUE

|             |                      |
|-------------|----------------------|
| Composition | Soie 63% - Coton 37% |
|-------------|----------------------|

|         |        |
|---------|--------|
| Largeur | 130 cm |
|---------|--------|

|                  |     |
|------------------|-----|
| Coupe au raccord | Non |
|------------------|-----|

|                  |       |
|------------------|-------|
| Raccord vertical | 16 cm |
|------------------|-------|

|               |     |
|---------------|-----|
| Raccord sauté | Non |
|---------------|-----|

|           |   |
|-----------|---|
| Entretien |     |
|-----------|---|

|              |   |
|--------------|---|
| Utilisations |     |
|--------------|---|

|          |       |
|----------|-------|
| Poids ML | 325 g |
|----------|-------|

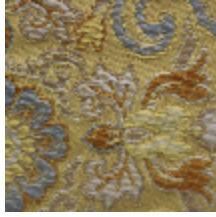
# LELIEVRE

PARIS

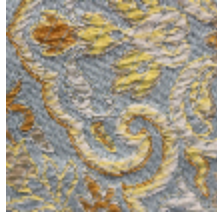
## Coloris disponibles



1665-01  
**GUIMET - IVOIRE**



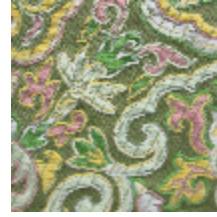
1665-02  
**GUIMET - OR**



1665-03  
**GUIMET -  
NATTIER**



1665-04  
**GUIMET - BOIS**



1665-05  
**GUIMET - VERT**



1665-06  
**GUIMET - ROUX**



1665-07  
**GUIMET - RUBIS**

# LELIEVRE

PARIS

## GUIMET - VERT

1665-05

