

GRAND DAUPHIN - JADE

1668-05



Ce majestueux Damas Louis XIV à tout de grand... Ses belles proportions harmonieuses et équilibrées... Nous affirmons le gigantisme de cette grande période de notre histoire dit: le Grand Siècle. Sa palette colorée subtile joue en contrastes délicats, sa trame de coton fin donne les nuances et les reflets d'ors de cette époque. Nous l'imaginons en pose tendue pour exprimer toute sa majesté.

Collection	PATRIMOINE
------------	------------

Marque	TASSINARI & CHATEL
--------	--------------------

FICHE TECHNIQUE


Composition	Coton 71% - Soie 29%
-------------	----------------------

Largeur	130 cm
---------	--------

Coupe au raccord	Oui
------------------	-----

Raccord vertical	118 cm
------------------	--------

Raccord sauté	Non
---------------	-----

Entretien	   
-----------	---

Utilisations	   
--------------	---

Poids ML	230 g
----------	-------

LELIEVRE

PARIS

Coloris disponibles



1668-01
GRAND DAUPHIN
- IVOIRE



1668-02
GRAND DAUPHIN
- PLATINE



1668-04
GRAND DAUPHIN
- SEVRES



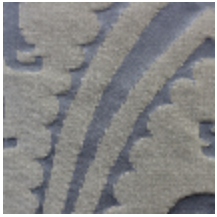
1668-05
GRAND DAUPHIN
- JADE



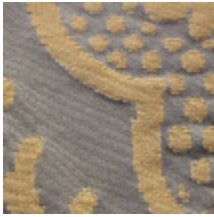
1668-06
GRAND DAUPHIN
- TAMARIS



1668-07
GRAND DAUPHIN
- ECARLATE



1668-08
GRAND DAUPHIN
- ROYAL



1668-09
GRAND DAUPHIN
- DORE

GRAND DAUPHIN - JADE

1668-05

