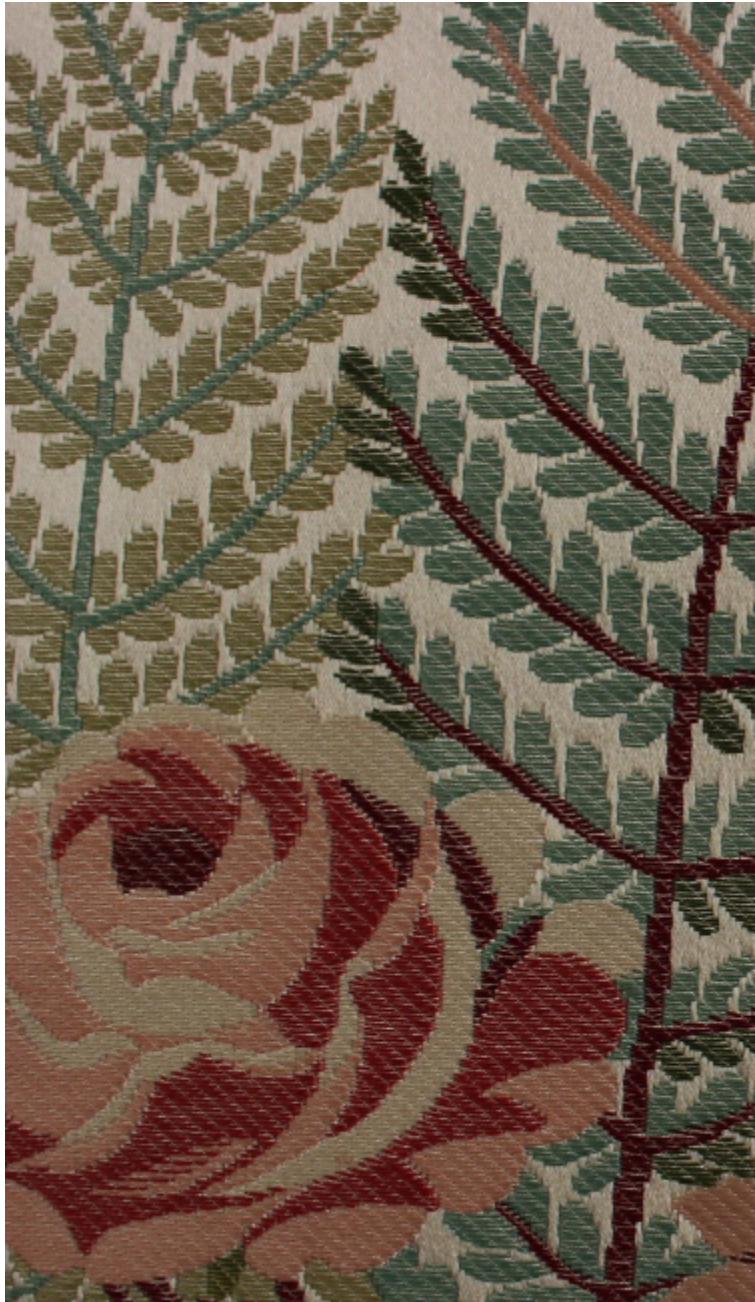


MARLY - IVOIRE

1675-01



Lampas à fond satin réalisé par Camille Pernon en 1785. Cette étoffe, au beau dessin de bouquet de roses et fougères dans une mandorle de feuillage d'or, était destinée au meuble d'été de la Chambre de Louis XVI au Château de Versailles. Depuis 1985, cette étoffe est retissée en brocart d'or pour la restitution de la Chambre du Roi Louis XVI. (Existe également en qualité brocart 1680: MARLY BROCARD) Coupe au raccord obligatoire

Collection	EXCEPTION
------------	-----------

Marque	TASSINARI & CHATEL
--------	--------------------

FICHE TECHNIQUE

Composition	Soie 100%
-------------	-----------

Largeur	130 cm
---------	--------

Coupe au raccord	Oui
------------------	-----

Raccord vertical	155 cm
------------------	--------

Raccord sauté	Non
---------------	-----

Entretien	   
-----------	---

Utilisations	   
--------------	---

Poids ML	540 g
----------	-------

LELIEVRE

PARIS



lelievrepairs.com
contact@lelievrepairs.com

MARLY - IVOIRE

1675-01

