

**MANSART - BLEU**

1681-03



Les amoureux d'étoffes raffinées seront touchés par cette qualité de velours ciselé dont le tissage mécanique reproduit toute la finesse des tissages à bras. Dans le style Régence/Louis XIV, un généreux décor à pointes de fleurs encadrées de feuillages s'épanouit sur un fond finement strié. Son poil en viscose Bemberg illumine une gamme de 6 coloris chatoyants. Initialement exprimé en damas, cette archive fut retissée par notre manufacture pour le château d'Asnières. En hommage à l'architecte de ce dernier, nous l'avons baptisé, Mansart.

Collection	PATRIMOINE
------------	------------

Marque	TASSINARI & CHATEL
--------	--------------------

## FICHE TECHNIQUE

Composition	Cupro 52% - Coton 48%
-------------	-----------------------

Largeur	130 cm
---------	--------


Coupe au raccord	Oui
------------------	-----

Raccord vertical	98 cm
------------------	-------

Raccord horizontal	65 cm
--------------------	-------

Raccord sauté	Non
---------------	-----

Entretien	   
-----------	---

Utilisations	   
--------------	---

Test Martindale	18 000 T
-----------------	----------

Poids ML	470 g
----------	-------

# LELIEVRE

PARIS



## Coloris disponibles



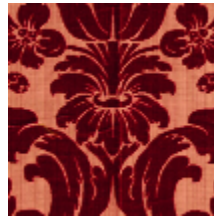
1681-01  
**MANSART - VERT**



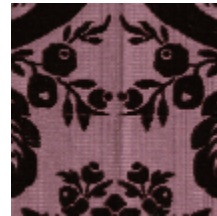
1681-02  
**MANSART - OR**



1681-03  
**MANSART - BLEU**



1681-04  
**MANSART -  
RUBIS**



1681-05  
**MANSART -  
AMETHYSTE**



1681-06  
**MANSART -  
CHATAIN**

# LELIEVRE

PARIS

## MANSART - BLEU

1681-03

