

**VERTIGE - SAUGE**

1682-23



Classique et intemporel à la fois, Vertige est un satin jaspé composé d'une chaîne de fils d'organsin de soie à 3 bouts et d'une trame coton. L'aspect strié caractéristique de cette méthode de teinture artisanale des fils de chaîne anime la surface de cette étoffe grâce à l'alternance d'un fil teint en deux nuances clair/foncé et d'un autre au ton moyen. La trame de coton lui confère une main généreuse et un tombé opulent, adoucissant délicatement les reflets chatoyants de la soie. Idéal pour la confection de tentures murales, rideaux ou sièges décoratifs, sa palette de 25 coloris offre de multiples associations avec l'ensemble des lampas et damas de notre collection.









---

Collection	PATRIMOINE
Marque	TASSINARI & CHATEL

---

## FICHE TECHNIQUE

---

Composition	Coton 64% - Soie 36%
Largeur	140 cm
Coupe au raccord	Non
Raccord sauté	Non
Entretien	   
Utilisations	   
Poids ML	230 g

---

# LELIEVRE

PARIS





# LELIEVRE

PARIS

## Coloris disponibles



1682-01  
**VERTIGE -  
ARDOISE**



1682-02  
**VERTIGE -  
AMETHYSTE**



1682-03  
**VERTIGE - BOIS**



1682-04  
**VERTIGE -  
TOURMALINE**



1682-05  
**VERTIGE -  
ECARLATE**



1682-07  
**VERTIGE - ROSE  
ANCIEN**



1682-08  
**VERTIGE -  
POMPEI \***



1682-09  
**VERTIGE -  
POUDRE**



1682-10  
**VERTIGE -  
ECAILLE \***



1682-11  
**VERTIGE - OR**



1682-12  
**VERTIGE - BLOND**



1682-13  
**VERTIGE -  
CAMELIA**



1682-14  
**VERTIGE - PERLE**



1682-15  
**VERTIGE -  
ARGENT**



1682-16  
**VERTIGE - FUMEE  
\***



1682-17  
**VERTIGE - SEIGLE**



1682-18  
**VERTIGE -  
MORDORE**



1682-19  
**VERTIGE -  
CHARTREUSE**



1682-20  
**VERTIGE - MYRTE**



1682-21  
**VERTIGE -  
AMANDE**



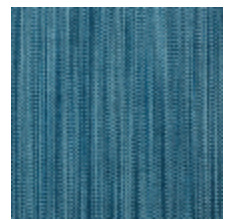
1682-22  
**VERTIGE - PASTEL**



1682-23  
**VERTIGE - SAUGE**



1682-24  
**VERTIGE -  
NATTIER**



1682-25  
**VERTIGE - SAPHIR**

**VERTIGE - SAUGE**

1682-23

