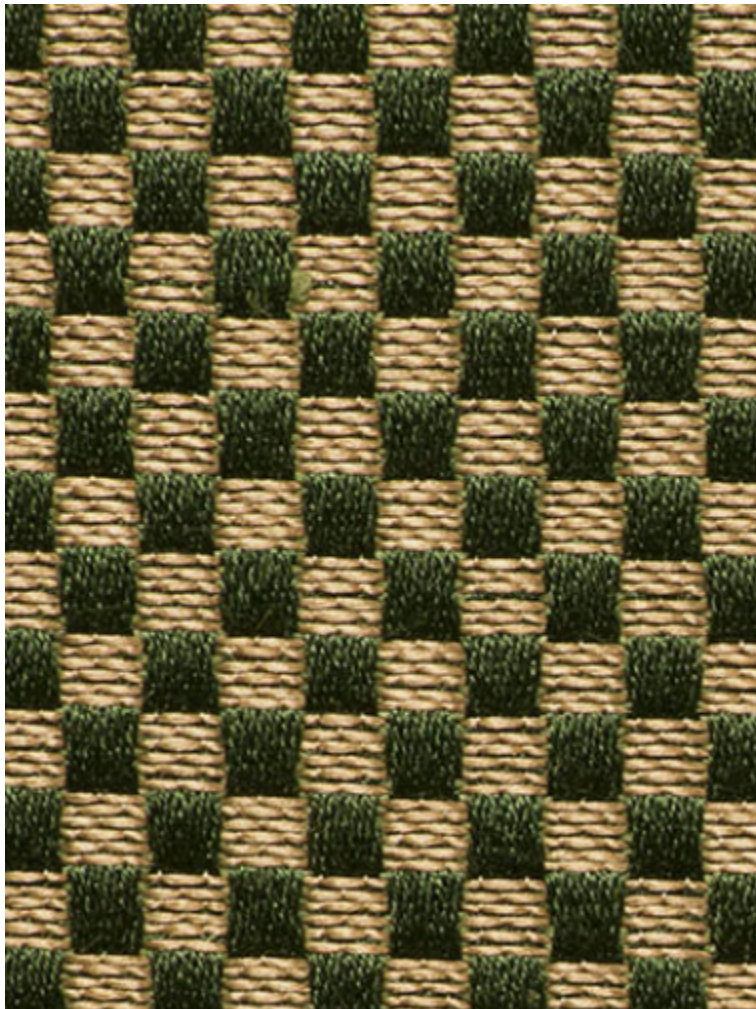


DA VINCI - MYRTHE

1692-06



Tissé dans la même qualité que Leonardo dont est issu ce petit motif damier, Da Vinci coordonne subtilement avec chacun des coloris de cette brocatelle.

Collection **PATRIMOINE**

Marque **TASSINARI & CHATEL**

FICHE TECHNIQUE

Composition **Soie 57% - Lin 43%**

Largeur **130 cm**

Coupe au raccord **Non**

Raccord sauté **Non**

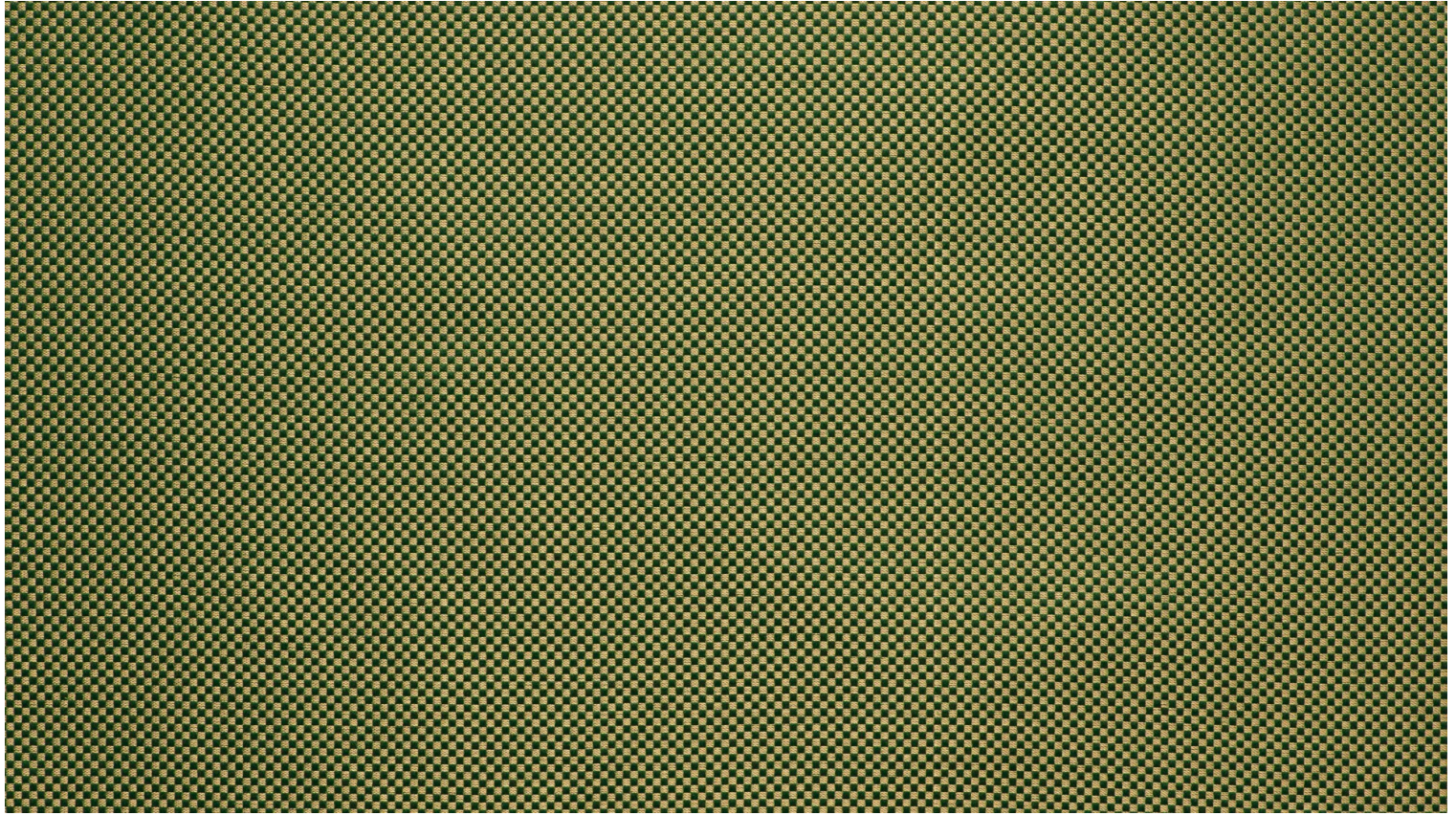
Entretien    

Utilisations    

Poids ML **350 g**

LELIEVRE

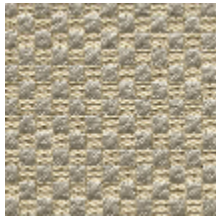
PARIS



Coloris disponibles



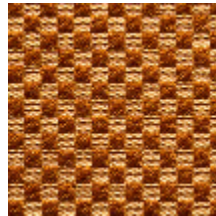
1692-01
**DA VINCI -
NATTIER**



1692-02
DA VINCI - EMAIL



1692-03
DA VINCI - OR



1692-04
**DA VINCI -
ECAILLE**



1692-05
DA VINCI - RUBIS



1692-06
**DA VINCI -
MYRTHE**

DA VINCI - MYRTHE

1692-06

