

VITRAIL - LAQUE

1694-04



Ce très élégant dessin de Maurice Dufrené, figure phare du milieu des arts décoratifs français de la première moitié du XXème siècle, fut d'abord mis au point dans une qualité damas en 1911, puis tissé en brocatelle pour le célèbre salon d'Automne de la même année. Le motif d'inspiration végétale, aux courbes ondoyantes enchevêtrées typiques du style Art Nouveau, s'équilibre dans une disposition symétrique aux lignes graphiques, nettes et rythmées, caractéristiques du style moderne Art Déco.

Collection	PATRIMOINE
------------	------------

Marque	TASSINARI & CHATEL
--------	--------------------

FICHE TECHNIQUE

Composition	Lin 53% - Soie 47%
-------------	--------------------

Largeur	130 cm
---------	--------


Coupe au raccord	Oui
------------------	-----

Raccord vertical	133 cm
------------------	--------

Raccord horizontal	65 cm
--------------------	-------

Raccord sauté	Non
---------------	-----

Entretien	   
-----------	---

Utilisations	   
--------------	---

Poids ML	350 g
----------	-------

LELIEVRE

PARIS



Coloris disponibles



1694-01
**VITRAIL -
OPALINE**



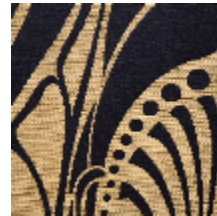
1694-02
**VITRAIL -
CHRYSLER**



1694-03
VITRAIL - DORE



1694-04
VITRAIL - LAQUE



1694-05
**VITRAIL -
COUPOLE**

VITRAIL - LAQUE

1694-04

