

SULTAN – GINGEMBRE

0220-08



Velours M1 teint en pièce avec un bel aspect soyeux. Il a une bonne résistance pour le siège, une souplesse et une fluidité naturelle pour un usage rideau. Sa large palette de 27 couleurs est un équilibre de tons neutres, de nuances douces et de teintes foncées permettant de créer des ambiances raffinées, des associations subtiles dans des univers à la fois classiques et contemporains.

Collection	COLLECTION 13
------------	---------------

Marque	LELIÈVRE PARIS CONTRACT
--------	-------------------------

FICHE TECHNIQUE

Type	Velours
------	---------

Composition	Polyester TREVIRA CS 100%
-------------	---------------------------

Largeur	140 cm
---------	--------

Coupe au raccord	Non
------------------	-----

Raccord sauté	Non
---------------	-----

Entretien	  
-----------	---

Utilisations	  
--------------	---

Test Martindale	40 000 T
-----------------	----------

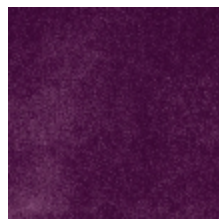
Poids ML	580 g
----------	-------

Code feu	M1 – IMO PART 7&8
----------	-------------------

LELIEVRE

PARIS

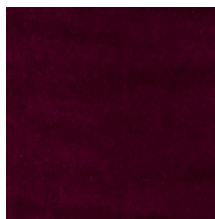
Coloris disponibles



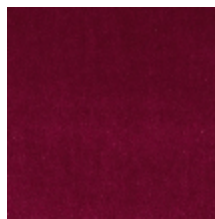
0220-01
**SULTAN -
CYCLAMEN**



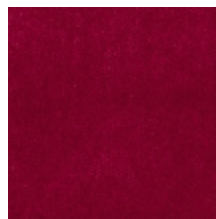
0220-02
**SULTAN -
THÉÂTRE**



0220-03
SULTAN - RUBIS



0220-04
**SULTAN -
GROSEILLE**



0220-05
SULTAN - PIMENT



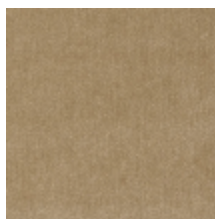
0220-06
**SULTAN -
ÉCUREUIL**



0220-07
**SULTAN -
COGNAC**



0220-08
**SULTAN -
GINGEMBRE**



0220-09
SULTAN - BEIGE



0220-10
SULTAN - ÉCRU



0220-12
SULTAN - PÉTALE



0220-13
**SULTAN -
GLYCINE**



0220-14
SULTAN - GRÈS



0220-15
SULTAN - TAUPE



0220-16
**SULTAN -
ARGENT**



0220-17
SULTAN - ONDÉE



0220-18
SULTAN - BLEU



0220-19
**SULTAN -
TURQUOISE**



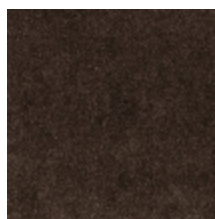
0220-20
SULTAN - JADE



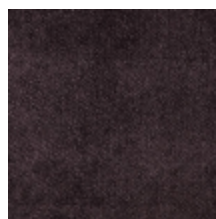
0220-21
SULTAN - ANIS



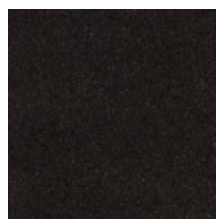
0220-22
SULTAN - VERT



0220-23
**SULTAN -
HAVANE**



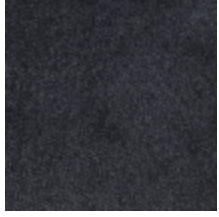
0220-24
**SULTAN -
HORIZON**



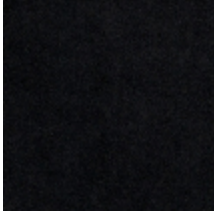
0220-25
SULTAN - CAFÉ

LELIEVRE

PARIS



0220-26
**SULTAN -
CARBONE**



0220-27
SULTAN - NOIR

SULTAN - GINGEMBRE

0220-08

