

MIROIR - MASTIC *

0239-19



Miroir est un satin en Trévira CS teint en pièce. Il est né de l'envie de perception, de noblesse, de couleurs douces, d'être proche de la mode car le satin est à la mode de brillance délicate, de raffinement féminin...Miroir a un toucher et un aspect d'un satin de soie et un tomber merveilleux pour la confection de rideaux, une élégance subtile pour la confection de couvre-lits, de coussins, voire un solidité à l'abrasion suffisante pour recouvrir un mobilier d'appoint.

Collection	COLLECTION 8
------------	--------------

Marque	LELIEVRE PARIS CONTRACT
--------	-------------------------

FICHE TECHNIQUE

Type	Uni
------	-----

Composition	Polyester TREVIRA CS 100%
-------------	---------------------------

Largeur	140 cm
---------	--------

Coupe au raccord	Non
------------------	-----

Raccord sauté	Non
---------------	-----

Entretien	  
-----------	---

Utilisations	   
--------------	---

Test Martindale	19 000 T
-----------------	----------

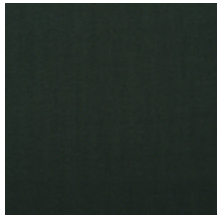
Poids ML	300 g
----------	-------

Code feu	MI - IMO PART 7&8
----------	-------------------

LELIEVRE

PARIS

Coloris disponibles



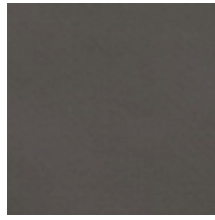
0239-01
MIROIR - CANARD
*



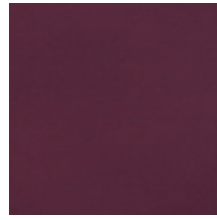
0239-02
MIROIR - NUIT *



0239-03
MIROIR - NOIR *



0239-04
MIROIR - CHOCOLAT *



0239-05
MIROIR - POURPRE *



0239-06
MIROIR - GRENAT
*



0239-09
MIROIR - CYCLAMEN *



0239-12
MIROIR - AMBRE *



0239-13
MIROIR - SAFRAN
*



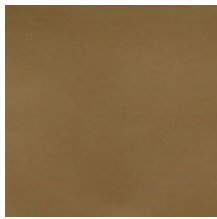
0239-14
MIROIR - OR *



0239-15
MIROIR - CHARTREUSE *



0239-16
MIROIR - ABSINTHE *



0239-17
MIROIR - HAVANE
*



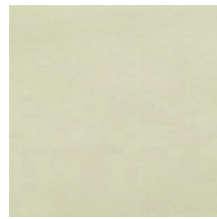
0239-18
MIROIR - ELEPHANT *



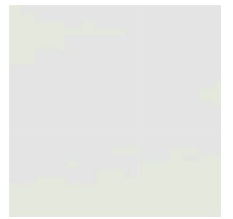
0239-19
MIROIR - MASTIC
*



0239-20
MIROIR - PLATINE
*



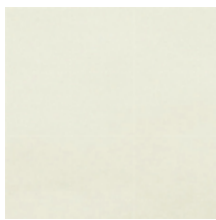
0239-21
MIROIR - CHANVRE *



0239-23
MIROIR - BLANC *



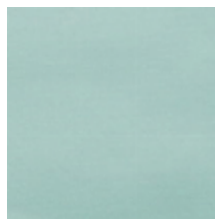
0239-24
MIROIR - POUDRE
*



0239-25
MIROIR - IVOIRE *



0239-26
MIROIR - BEIGE *



0239-28
MIROIR - CIEL *