

## HEVEA - GRES

3217-01









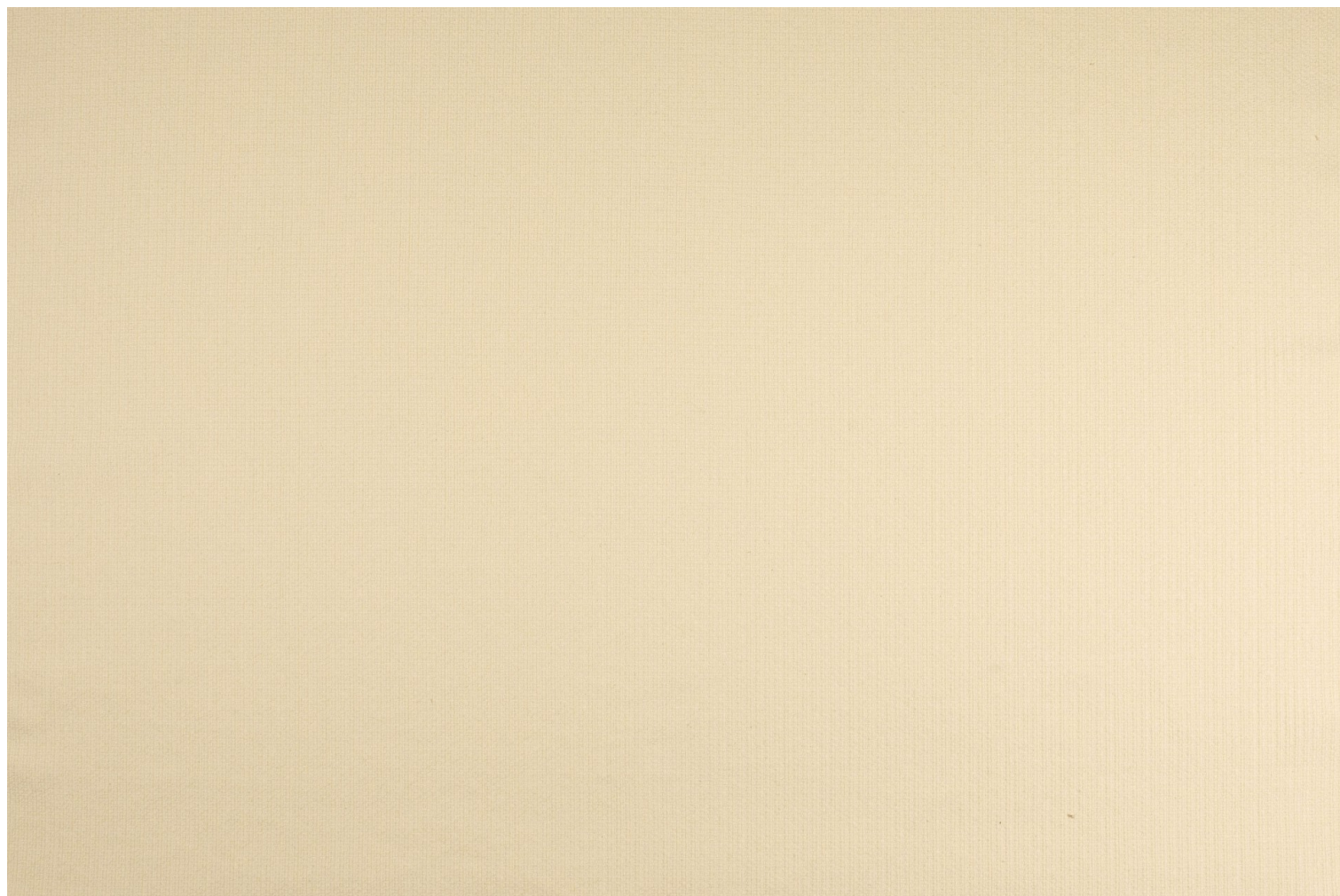
Trois étoffes font parfaitement écho aux enjeux circulaires soulevés par 100% Naturel : FORSYTHIA, HÉVÉA ET ÉPICÉA, composées à 100% de coton labellisé GRS - Global Recycled Standard - qui garantit des textiles composés avec un minimum de 50% de fibres recyclées. Une volonté pour Lelièvre de réduire la consommation de matières premières vierges et l'impact environnemental de ses produits. Proposés en deux couleurs (ficelle et écru), chaque tissu est décliné en trois dessins : chevron, rayures et un grain plus ample.



Collection	100% NATUREL
Marque	LELIEVRE PARIS

### FICHE TECHNIQUE

Type	Uni matière
Composition	Coton GRS 100%
Largeur	136 cm
Coupe au raccord	Non
Raccord sauté	Non
Entretien	  
Utilisations	  
Test Martindale	20 000 T
Poids ML	860 g



## Coloris disponibles



3217-01  
**HEVEA - GRES**



3217-02  
**HEVEA - FICELLE**



**HEVEA - GRES**

3217-01

