

TERRA - PRINTEMPS

3232-04

LELIEVRE

PARIS



TERRA incarne l'essence de la collection Métamorphose. Inspirée d'une vue aérienne, cette sublime tapisserie souple et reliefée, dotée d'un plombant naturel et d'une belle main, révèle un tableau naturel en perpétuelle évolution. Les sillons des rivières tracés dans la trame dessinent un paysage imaginaire qui change au gré des saisons, une représentation de la nature en mouvement. TERRA est une invitation à contempler ce monde mouvant, où chaque saison réinvente les paysages.

Collection	METAMORPHOSE
------------	--------------

Marque	LELIEVRE PARIS
--------	----------------

FICHE TECHNIQUE

Type	Jacquard
------	----------

Composition	Coton 60Acrylique 16Polyester 8Polyamide 8Laine vierge 4Alpaga 2Viscose 2
-------------	---

Largeur	139 cm
---------	--------


Coupe au raccord	Non
------------------	-----

Raccord vertical	92 cm
------------------	-------

Raccord horizontal	69 cm
--------------------	-------

Raccord sauté	Non
---------------	-----

Entretien	   
-----------	---

Utilisations	  
--------------	---

Test Martindale	30 000 T
-----------------	----------

Poids ML	844 g
----------	-------

Code feu

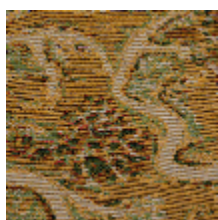
EN1021-1&2

LELIEVRE

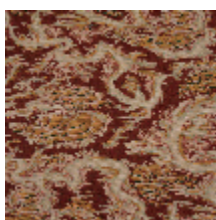
PARIS



Coloris disponibles



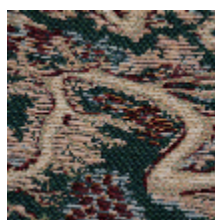
3232-01
TERRA - ETE



3232-02
**TERRA -
AUTOMNE**



3232-03
TERRA - HIVER



3232-04
**TERRA -
PRINTEMPS**

LELIEVRE

PARIS

TERRA - PRINTEMPS

3232-04

