

**SUKKARI - NATUREL**

3242-08



Ce jacquard chenillé séduit par sa texture riche et sa matière exceptionnellement souple et douce. Son petit motif discret laisse place à de multiples interprétations : certains y verront une datte, d'autres un pelage fauve ou l'écorce d'un arbre. Baptisé «Sukkari», en référence à une variété de dattes reconnue pour sa douceur et sa finesse, ce tissu caméléon reflète parfaitement ces qualités. Idéal aussi bien pour les rideaux que pour les sièges.

Collection	CONTRÉE SAUVAGE
------------	-----------------

Marque	LELIÈVRE PARIS CONTRACT
--------	-------------------------

#### FICHE TECHNIQUE

Type	Jacquard
------	----------

Composition	Polyester FR 100%
-------------	-------------------

Largeur	141 cm
---------	--------


Coupe au raccord	Non
------------------	-----

Raccord vertical	3 cm
------------------	------

Raccord horizontal	6 cm
--------------------	------

Raccord sauté	Non
---------------	-----

Entretien	  
-----------	---

Utilisations	   
--------------	---

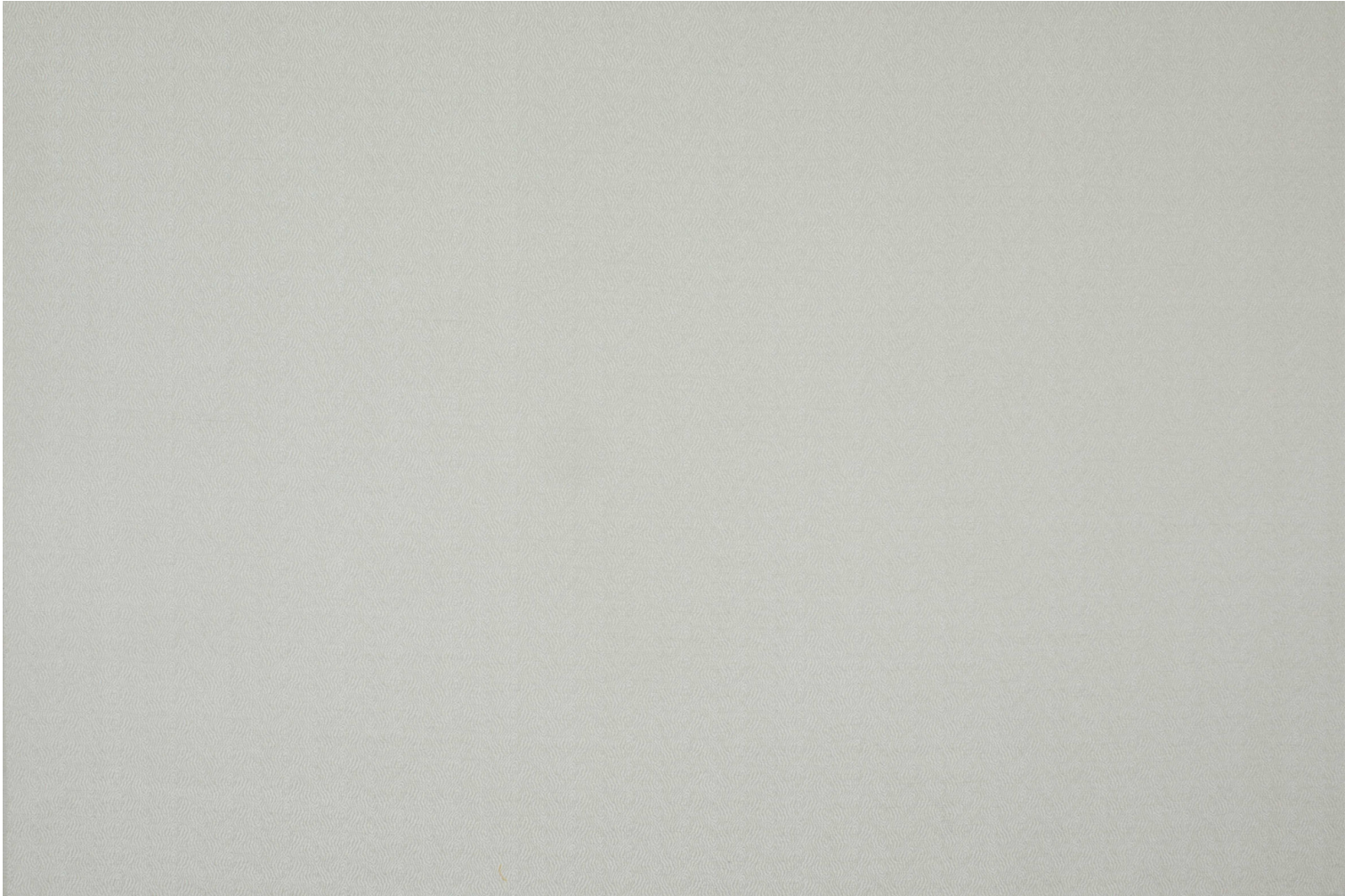
Test Martindale	50 000 T
-----------------	----------

Poids ML	497 g
----------	-------

Code feu	M1 - EN1021-1&2
----------	-----------------

# LELIEVRE

PARIS



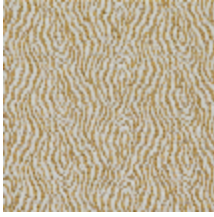
# LELIEVRE

PARIS

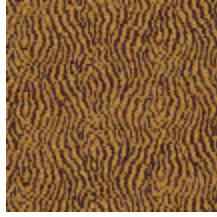
## Coloris disponibles



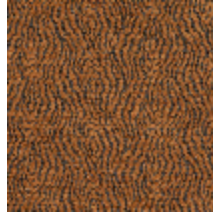
3242-01  
**SUKKARI -  
SAVANE**



3242-02  
**SUKKARI -  
MORDORE**



3242-03  
**SUKKARI -  
CURRY**



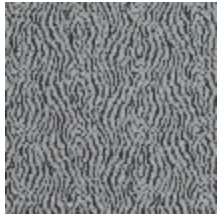
3242-04  
**SUKKARI - FAUVE**



3242-05  
**SUKKARI -  
ACAJOU**



3242-06  
**SUKKARI - NUIT**



3242-07  
**SUKKARI -  
CENDRE**



3242-08  
**SUKKARI -  
NATUREL**

**SUKKARI - NATUREL**

3242-08

