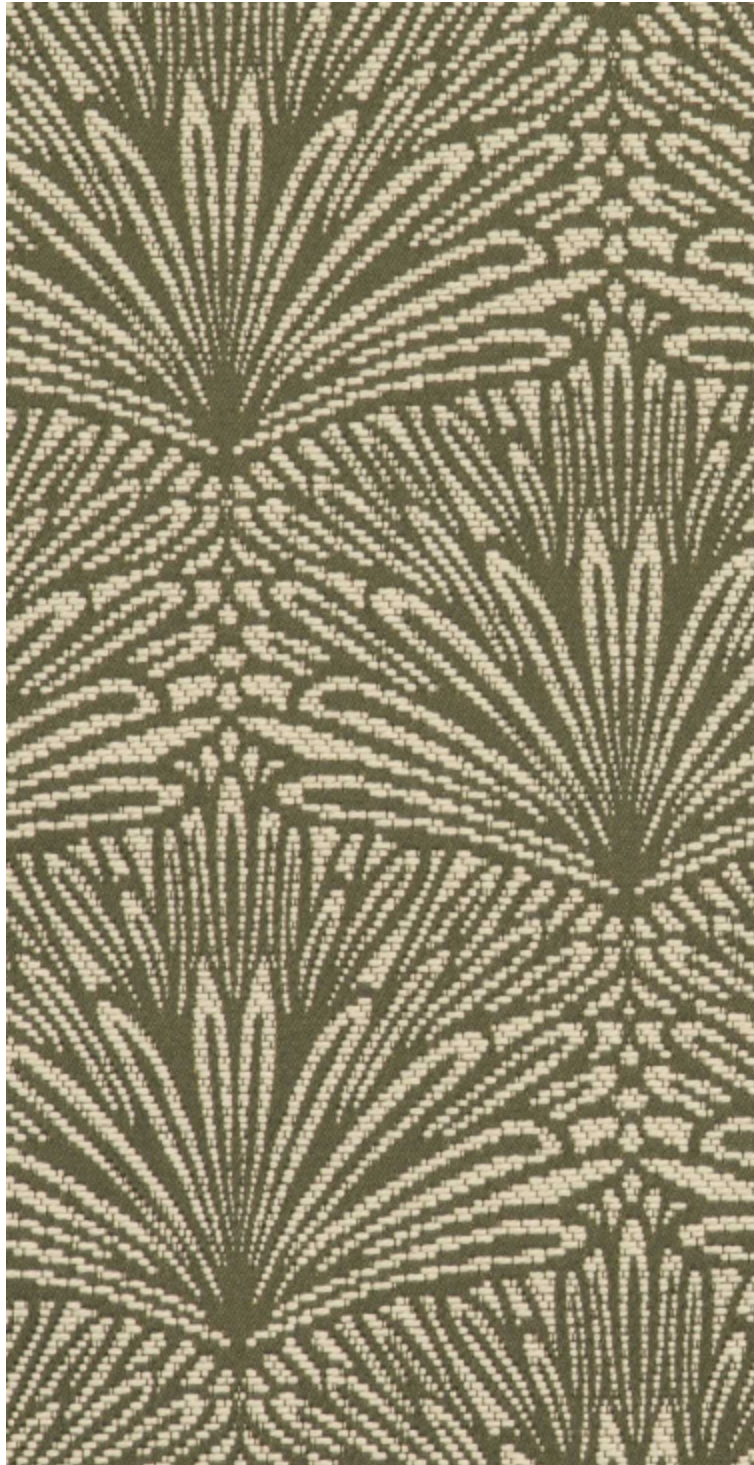


## DATTIER – KAKI

3247-05



DATTIER, est un jacquard texturé à l'aspect artisanal, inspiré par la silhouette graphique des palmes de l'arbre dont il porte le nom. Ce tissu se distingue par son fil épais qui dessine un motif végétal à la fois structuré et doux, offrant une belle souplesse et une main naturelle.

Collection	CONTRÉE SAUVAGE
------------	-----------------

Marque	LELIÈVRE PARIS CONTRACT
--------	-------------------------

### FICHE TECHNIQUE

Type	Jacquard
------	----------

Composition	Polyester FR 100%
-------------	-------------------

Largeur	140 cm
---------	--------

Coupe au raccord	Non
------------------	-----

Raccord vertical	13 cm
------------------	-------

Raccord horizontal	12 cm
--------------------	-------

Raccord sauté	Non
---------------	-----

Entretien	   
-----------	---

Utilisations	   
--------------	---

Test Martindale	40 000 T
-----------------	----------

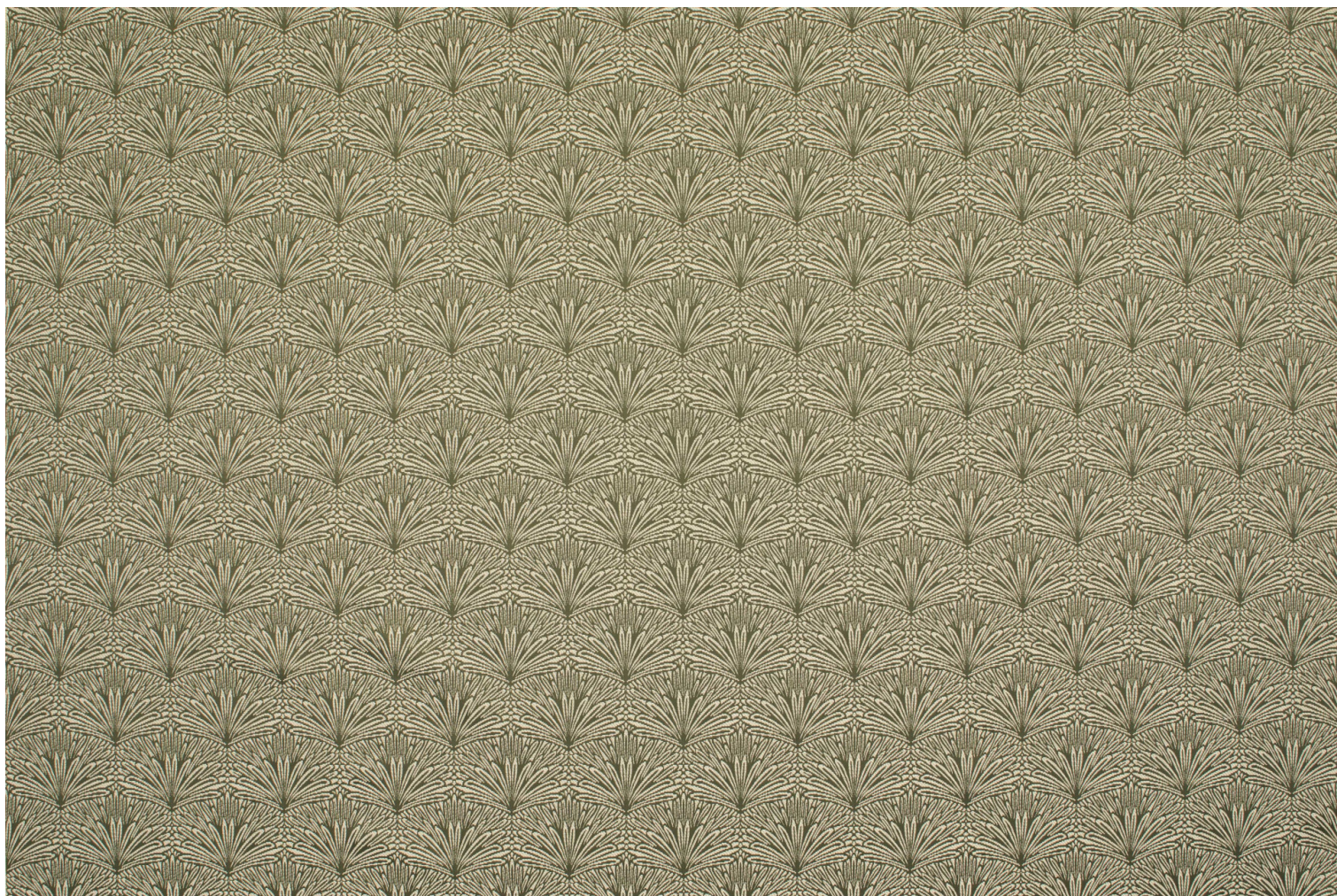
Poids ML	570 g
----------	-------

Code feu	M1 – EN1021-1&2
----------	-----------------



# LELIEVRE

PARIS



## Coloris disponibles



3247-01  
**DATTIER -  
NATUREL**



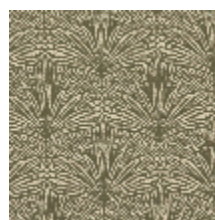
3247-02  
**DATTIER -  
MORDORE**



3247-03  
**DATTIER - NUIT**



3247-04  
**DATTIER -  
ECORCE**



3247-05  
**DATTIER - KAKI**



3247-06  
**DATTIER -  
BRUGNON**



**DATTIER - KAKI**

3247-05

